



2026

SANTÉ HUMAINE

CATALOGUE DE PRODUITS

VITROSENS



V.1

IN
TEST
WE
TRUST

Sommaire

TECHNOLOGIE D'IMMUNOCHROMATOGRAPHIE	4
MALADIES SEXUELLEMENT TRANSMISSIBLES	6
MALADIES RESPIRATOIRES	8
MALADIES GASTRO-INTESTINALES	10
MARQUEURS CARDIAQUES	12
MALADIES TROPICALES	14
MARQUEURS TUMORAUX	16
FERTILITÉ	18

| Nanoparticules d'or colloïdale |

Depuis ses débuts, Vitrosens Biotechnology s'est donné pour mission de développer des solutions diagnostiques, tout en se développant elle-même dans le cadre de ces solutions. Au fil des années, dans la poursuite de cette mission, nous avons développé nos propres nanoparticules d'or colloïdal, le matériau central de la technologie mise au point, d'une taille de 40 nm (Fig. 1). Nous les avons intégrées avec succès à nos solutions de diagnostic rapide.

Les nanoparticules d'or colloïdal produites en interne sont caractérisées par spectrophotométrie UV-Vis (Fig. 2), diffusion dynamique de la lumière (DLS) (Fig. 3), et imagerie par microscopie électronique à transmission (MET) (Fig. 4).

Avantages des nanoparticules d'or colloïdal produites en interne:

1. **Ingénierie sur mesure :** garantit la flexibilité nécessaire pour maîtriser la qualité et la performance
2. **Précision accrue :** sensibilité et spécificité supérieures
3. **Capacité de production à grande échelle :** maximise la capacité de production et minimise le taux d'erreur



Fig.1

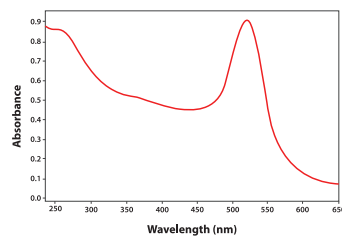


Fig.2

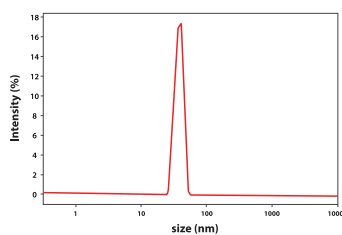


Fig.3

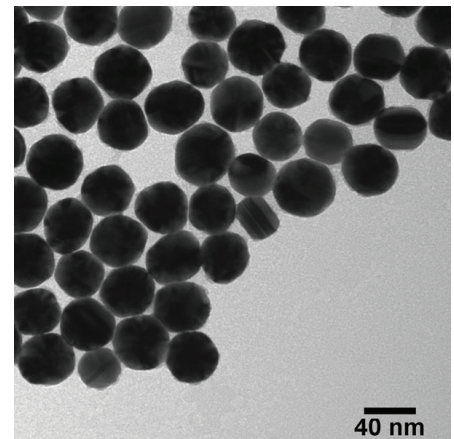


Fig.4

| Billes de latex |

Le deuxième matériau le plus utilisé dans notre technologie d'immuno-chromatographie est constitué de billes de latex (200, 300 nm) (Fig. 5), qui offrent les avantages suivants:

1. **Sensibilité accrue :** la grande surface des billes de latex augmente la zone de fixation des molécules cibles
2. **Flexibilité de coloration :** les billes de latex peuvent être teintées de différentes couleurs, ce qui permet la technologie LFA à double coloration (Fig. 6) et la technologie LFA à triple coloration (Fig. 7)



Fig.5



Fig.6



Fig.7

| Diagnostics Rapides |

Nos kits de tests rapides sont des dispositifs de diagnostic conçus pour offrir la meilleure performance de la façon la plus simple. En tant que Vitrosens Biotechnology, notre portefeuille de tests rapides couvre principalement le diagnostic des infections gastro-intestinales et respiratoires, des marqueurs tumoraux, et des infections sexuellement transmissibles.



Facile d'utilisation



Résultats en 2
à 15 minutes



Fiable



Interprétation
facile

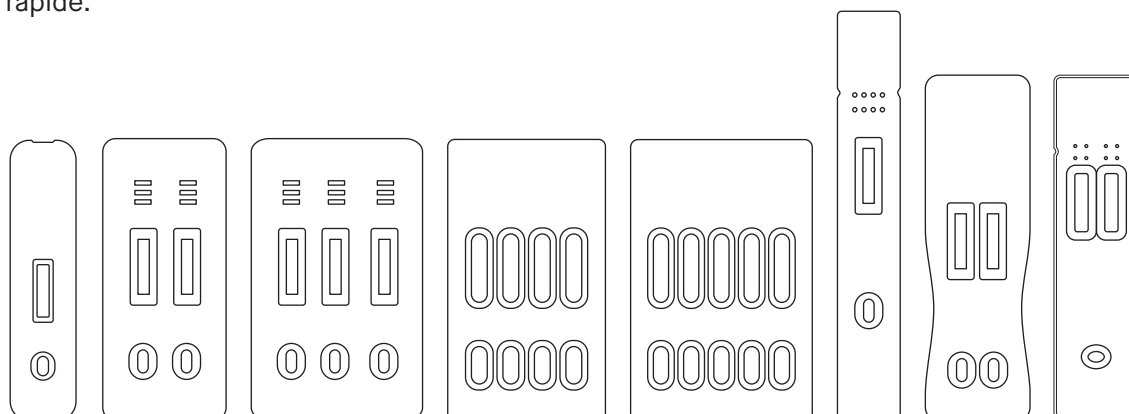


Caractéristiques

- Facile d'utilisation et d'interprétation pour des tests multiplexes en bandelette
- Aucun équipement spécial requis
- Destiné à un usage unique
- Bon rapport qualité-prix
- Large gamme d'applications
- Conformité réglementaire
- Minimise le risque d'erreur dans l'interprétation des résultats

| Format des tests |

- Utilisez un seul dispositif pour réaliser plusieurs tests à partir d'un seul échantillon.
- Simplifiez le processus de test grâce à un échantillon unique, une préparation minimale, et la possibilité de tests en panel.
- Diagnostiquez rapidement plusieurs analytes, avec des résultats obtenus en quelques minutes.
- Réduisez le risque de mauvaise gestion des résultats grâce à une conception qui limite les erreurs.
- Améliorez l'efficacité opérationnelle grâce à un système de test conçu pour une exécution fluide et rapide.



MALADIES SEXUELLEMENT TRANSMISSIBLES

Les infections sexuellement transmissibles (IST) ne provoquent généralement aucun symptôme, ce qui les rend difficiles à détecter. Cette absence de symptômes, en particulier aux premiers stades de l'infection, complique le dépistage et souligne l'importance d'un dépistage et d'un test réguliers, notamment pour les personnes sexuellement actives. Nos solutions de dépistage des infections sexuellement transmissibles ciblent les pathogènes suivants:

Virus

- Papillomavirus humain (HPV)
- VIH/SIDA
- Hépatite A
- Hépatite B
- Hépatite C
- Hépatite E

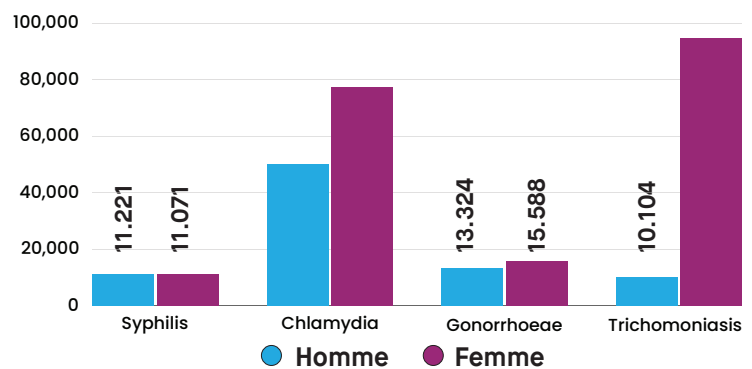
Bactéries

- Chlamydia
- Gonorrhée
- Syphilis

Parasite protozoaire

- Trichomonase

Cas prévalents d'IST (en milliers)



Source : Organisation mondiale de la Santé, dernière mise à jour le 25 juillet 2023

Nouvelles infections à chlamydia, gonorrhée, syphilis ou trichomonase

374 millions

chez l'adulte de 15 et 49 ans en 2020

Nouvelles infections à chlamydia, gonorrhée, syphilis ou trichomonase plus de

1 million

de nouveau cas par jour chez l'adulte de 15 à 49 ans en 2020

Résultats multiples à partir d'un seul échantillon



Chlamydia + Gonorrhoea Test Kit

Le kit de test Chlamydia + Gonorrhée est un immunoessai chromatographique rapide destiné à la détection qualitative des antigènes de *Chlamydia trachomatis* et *Neisseria gonorrhoeae* dans des prélèvements par écouvillon cervical féminin, avec des résultats obtenus en 15 minutes.



Contenu de la boîte

- 25x cassette de test
- 1x diluant d'échantillon A
- 1x diluant d'échantillon B
- 25x écouvillon
- 25x tube
- 1x notice d'utilisation

Tous les produits - Infections sexuellement transmissibles

N° de réf.	Nom	Échantillon*	Contenance du kit	Certificats
VMD01	HAV IgM Test Kit	S/P/ WB	25 T	RUO
VMD02	HBsAb Test Kit	S/P/ WB	25 T	RUO
VMD03	HCV Ab Test Kit	S/P/ WB	25 T	RUO
VMD04	Syphilis Ab Test Kit	S/P/ WB	25 T	CE
VMD10	HBsAg Test Kit	S/P/ WB	25 T	RUO
VMD12	HIV (1/2) Ab Test Kit	S/P/ WB	25 T	RUO
VMD13	HIV (1/2) Test Kit (Oral Fluid)	Saliva	25 T	RUO
VMD14 ★	HIV Ag/Ab Test Kit	S/P/ WB	25 T	RUO
VMD32 ★	HIV/Syphilis Test Kit	S/P/ WB	25 T	RUO
VMD33	HBsAg + HCV + HIV + Syphilis Test Kit	S/P/ WB	25 T	RUO
VMD30	Chlamydia trachomatis Test Kit	CS	25 T	RUO
VMD39	Neisseria gonorrhoeae Test Kit	CS	25 T	CE, MHRA
VMD72	Syphilis Ab (S/P) Test Kit	S/P	25 T	CE
VMD109 ★	Chlamydia + Gonorrhoea Test Kit	CS	25 T	RUO
VMD105	HEV IgM Test Kit	S/P/ WB	25 T	CE
VMD114 ★	Trichomonas Vaginalis Test Kit	CS	25 T	CE
VMD142	CT/NG Test Kit	CS	25 T	RUO

★ Produit phare

* WB (Sang total), S (Sérum), P (Plasma), CS (Écouvillon cervical)

MALADIES RESPIRATOIRES

Les maladies respiratoires sont causées par divers micro-organismes qui infectent les voies respiratoires. Ces agents pathogènes peuvent infecter différentes parties du système respiratoire, notamment les voies respiratoires supérieures (nez, gorge et sinus) et les voies respiratoires inférieures (poumons et voies respiratoires). Nos solutions de diagnostic respiratoire se concentrent sur les agents pathogènes suivants:

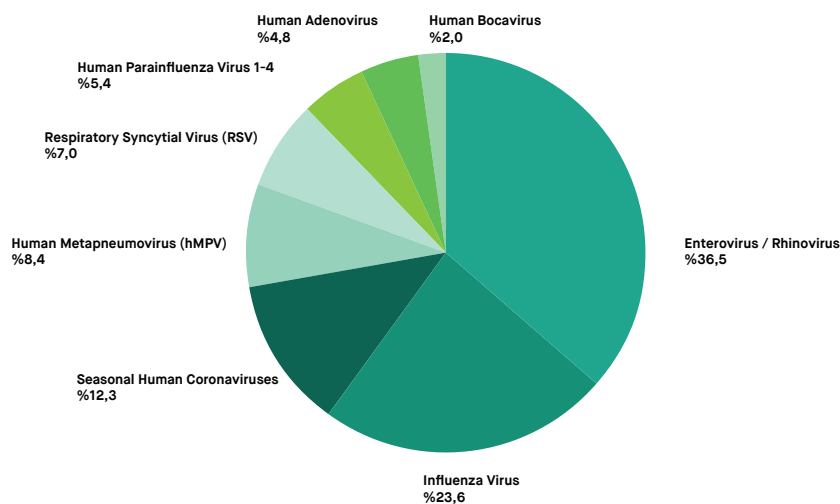
Répartition relative de la prévalence combinée des virus respiratoires chez les adultes et les adolescents

Virus

- Virus de la grippe (Influenza)
- Virus respiratoire syncytial (VRS)
- Coronavirus
- Adénovirus (ADV)
- Métapneumovirus humain (hMPV)

Bactéries

- *Streptococcus pyogenes*
- *Mycoplasma pneumoniae*
- *Legionella pneumoniae*
- *Streptococcus pneumoniae*



Source : Adapté de Schüz et al., International Journal of Infectious Diseases, 2023.

Sampling



Résultats multiples à partir d'un seul échantillon.



SARS-CoV-2 + FLU A/B + RSV + ADV + hMPV

Le kit de test SARS-CoV-2 + FLU A/B + RSV + ADV + hMPV est un test immunochromatographique in vitro destiné à la détection qualitative simultanée du SARS-CoV-2, des virus grippaux A et B, du virus respiratoire syncytial (VRS), de l'adénovirus (ADV) et du métapneumovirus humain (hMPV) dans des prélèvements par écouvillon nasopharyngé humain. Il fournit des résultats clairs en quelques minutes, facilitant le diagnostic différentiel et une prise en charge rapide du patient en période de circulation de pathogènes respiratoires.



Contenu de la boîte

- 20x cassette de test
- 20x diluant d'échantillon
- 20x écouvillon
- 1x notice d'utilisation

Tous les produits — Maladies respiratoires

N° de réf.	Nom	Échantillon*	Contenance du kit	Certificats
VSCD02	SARS-CoV-2 Test Kit	N/NP/OP	25 T	CE
VSCD08	SARS-CoV-2/FLU A & B Test Kit	N/NP	25 T	CE
VSCD10	SARS-CoV-2 + FLU A/B Test Kit	N/NP	25 T	CE, TGA
VMD17	Influenza A/B Test Kit	N/NP	25 T	CE, MHRA
VMD36 ★	Strep A Test Kit	TS	25 T	CE, MHRA
VMD66	RSV Test Kit	NP	25 T	CE, MHRA
VMD71 ★	SARS-CoV-2 + FLU A/B + RSV Test Kit	N/NP	25 T	CE
VMD77 ★	FLU A/B + RSV Test Kit	N/NP	25 T	CE, MHRA
VMD79 ★	SARS-CoV-2 + FLU A/B + RSV + ADV Test Kit	NP/OP/AN	20 T	CE
VMD80	SARS-CoV-2 + RSV Test Kit	N/NP/OP	25 T	CE
VMD81	SARS-CoV-2 + FLU A/B + RSV + ADV + MP Test Kit	N/NP/OP	20 T	CE
VMD82	Mycoplasma pneumoniae Test Kit	NP/OP	25 T	CE
VMD92 ★	Legionella pneumophila Test Kit	U	25 T	CE
VMD101	ADV + M. pneumoniae Test Kit	NP	25 T	CE
VMD110	Streptococcus pneumoniae Test Kit	U	25 T	CE
VMD112 ★	RSV/ADV Test Kit	N/NP/OP	25 T	CE
VMD141 ★	SARS-CoV-2 + FLU A/B + RSV + hMPV Test Kit	N/NP/OP	20 T	CE
VMD146	SARS-CoV-2 + FLU A/B + RSV + ADV + hMPV Test Kit	N/NP/OP	20 T	CE
VMD148	Rhinovirus Test Kit	NP	25 T	CE
VMD149	SARS-CoV-2 + FLU A/B + hMPV + RhV + RSV/ADV Test Kit	N/NP/OP	25 T	CE
VMD150 **	Strep A v2.0 Test Kit	TS	25 T	CE
VMD151	HPIV Test Kit	NP	25 T	CE
VMD152	SARS-CoV-2 + FLU A/B + hMPV + HPIV + RhV + RSV/ADV Test Kit	NP	20 T	CE
VMD153	SARS-CoV-2 + FLU A/B + hMPV + HPIV + RSV/ADV Test Kit	NP	20 T	CE
VMD154	SARS-CoV-2 + FLU A/B + HPIV + RSV + ADV Test Kit	NP	20 T	CE
VMD155	SARS-CoV-2 + FLU A/B + RSV + ADV + hMPV + HPIV Test Kit	NP	20 T	CE
VMD156	SARS-CoV-2 + FLU A/B + RSV/ADV Test Kit	N/NP/OP	25 T	CE
VMD157	SARS-CoV-2 + FLU A/B + RSV + ADV + RhV Test Kit	N/NP/OP	20 T	CE
VMD158	Rhinovirus + ADV Test Kit	NP	25 T	CE
VMD159	SARS-CoV-2 + FLU A/B + RSV + ADV + MP + hMPV + HPIV + RhV Test Kit	NP	20 T	CE
VMD160	SARS-CoV-2 + FLU A/B + RSV + ADV + RhV + hMPV Test Kit	NP	20 T	CE
VMD161	FLU A/B + SARS-CoV-2/RSV Test Kit	N/NP/OP	25 T	CE

★ Produit phare

*N (Nasal), NP (Nasopharyngien), OP (Oropharyngien), AN (Nasal antérieur), TS (Écouvillon de gorge), U (Urine)

**Tampon unique

MALADIES GASTRO- INTESTINALES

Les maladies gastro-intestinales désignent un groupe de troubles affectant le système digestif, comprenant l'estomac, les intestins, le foie, la vésicule biliaire et d'autres organes associés. Ces maladies peuvent toucher des personnes de tout âge et varier de légères à sévères. Une détection et une prise en charge précoces peuvent considérablement améliorer les résultats pour de nombreuses affections gastro-intestinales. Nos solutions de diagnostic gastro-intestinal ciblent les pathogènes suivants:

Virus

- Rotavirus
- Adénovirus
- Norovirus
- Astrovirus
- Entérovirus

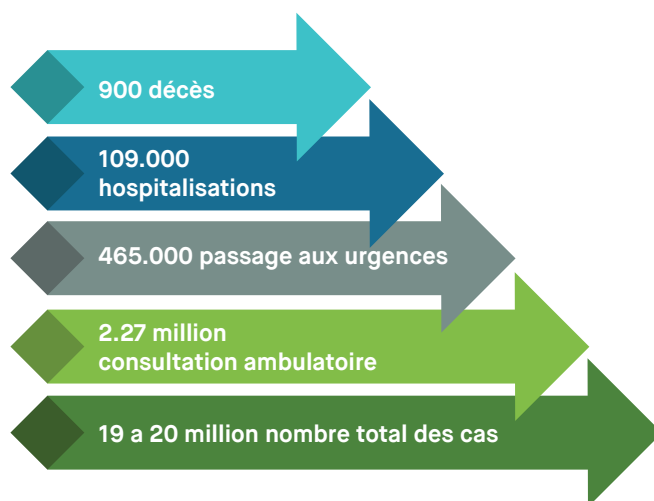
Bactéries

- *Helicobacter pylori* (*H. pylori*)
- *Salmonella Typhi*
- *Clostridioides difficile* (*C. difficile*)
- *Vibrio cholerae*

Protozoaires

- *Giardia lamblia*
- *Cryptosporidium parvum*
- *Entamoeba histolytica*, *Entamoeba dispar*

Fardeau du norovirus aux États-Unis



Source : Centres pour le contrôle et la prévention des maladies

Résultats multiples à partir d'un seul échantillon.



Rota + Adeno + Noro + Astro + Entamoeba + Giardia Test Kit

Le kit de test RapidFor™ Rota + Adeno + Noro + Astro + Entamoeba + Giardia est un test rapide combiné de détection d'antigènes, conçu pour détecter les antigènes associés à six pathogènes gastro-intestinaux, incluant le rotavirus, l'adénovirus, le norovirus, l'astrovirus, *Entamoeba spp.* et *Giardia spp.* Il fournit des résultats rapides et faciles à interpréter à partir d'échantillons de selles humaines, en quelques minutes, permettant un diagnostic rapide et une prise en charge appropriée du patient.



Contenu de la boîte

- 10x cassette de test
- 10x diluant d'échantillon
- 1x notice d'utilisation

Tous les produits - Infections gastro-intestinales

N° de réf.	Nom	Échantillon*	Contenance du kit	Certificats
VMD16 ★	H.Pylori Test Kit	F	20 T	CE, MHRA
VMD35	H.Pylori Ab Test Kit	S/P	25 T	CE, MHRA
VMD136	Campylobacter Test Kit	F	20 T	CE
VMD27	Salmonella Typhi Test Kit	F	20 T	CE, MHRA
VMD24	Rotavirus Test Kit	F	20 T	CE, MHRA
VMD40	Adenovirus Test Kit	F	20 T	CE, MHRA
VMD41	Norovirus Test Kit	F	20 T	CE, MHRA
VMD42	Astrovirus Test Kit	F	20 T	CE
VMD25	Rota + Adeno Test Kit	F	20 T	CE
VMD75 ★	Rota/Adeno Test Kit	F	20 T	CE
VMD84 ★	Rota/Adeno + Norovirus Test Kit	F	20 T	CE
VMD93	Rota + Adeno + Norovirus Test Kit	F	20 T	CE
VMD91 ★	Rota + Adeno + Noro + Astrovirus Test Kit	F	20 T	CE
VMD88	C.difficile GDH Test Kit	F	20 T	CE
VMD89	C.difficile Toxin A + B Test Kit	F	20 T	CE
VMD67	Giardia lamblia Test Kit	F	20 T	CE, MHRA
VMD68	Cryptosporidium Test Kit	F	20 T	CE, MHRA
VMD69	Entamoeba Test Kit	F	20 T	CE
VMD94 ★	Crypto + Giardia + Entamoeba Test Kit	F	20 T	CE
VMD96	C.difficile GDH + Toxin A + Toxin B Test Kit	F	20 T	CE
VMD107	Crypto + Giardia Test Kit	F	20 T	CE
VMD87	Cholera O1/O139 Test Kit	F	20 T	CE
VMD115	Calprotectin Test Kit	F	20 T	CE
VMD116	Lactoferrin Test Kit	F	20 T	CE
VMD117	Transferrin Test Kit	F	20 T	CE
VMD70	FOB + Transferrin Test Kit	F	20 T	CE, MHRA
VMD118	FOB + Transferrin + Calprotectin + Lactoferrin Test Kit	F	20 T	CE
VMD123 ★	Entamoeba + Giardia Test Kit	F	20 T	CE
VMD137	Calprotectin (50µg/g+ 200µg/g) Test Kit	F	20 T	CE
VMD144	E.coli O157 Test Kit	F	20 T	CE
VMD145	E.coli H7 Test Kit	F	20 T	CE
VMD162	Rota + Adeno + Noro + Astro + Entamoeba + Giardia Test Kit	F	10 T	CE

★ Produit phare

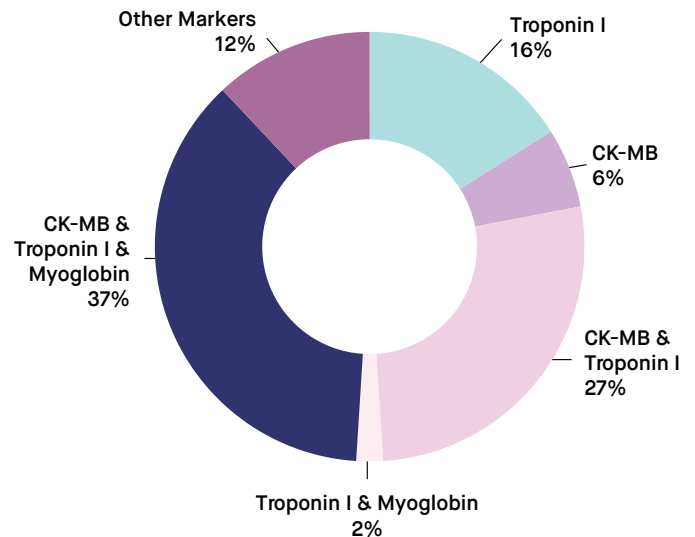
*F (Selles), S (Sérum), P (Plasma)

MARQUEURS CARDIAQUES

Les marqueurs cardiaques sont des substances libérées dans le sang lorsque le cœur est endommagé ou soumis à un stress. Ces marqueurs sont couramment utilisés en diagnostic médical, en particulier dans le contexte de pathologies et d'événements cardiaques tels que l'infarctus du myocarde. Le dosage des marqueurs cardiaques est souvent réalisé dans les services d'urgence, les hôpitaux et les établissements de soins cliniques afin d'aider au diagnostic et à l'évaluation des affections cardiaques. Chez Vitrosens Biotechnology, nous nous concentrons particulièrement sur les marqueurs suivants.

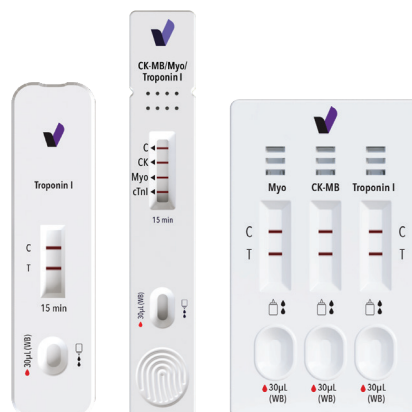
- Troponines
- Créatine kinase-MB (CK-MB)
- Myoglobine
- Protéine de liaison aux acides gras de type cardiaque (H-FABP)
- Fragment N-terminal du peptide natriurétique de type B (NT-proBNP)
- D-dimères

Les marqueurs cardiaques les plus couramment utilisés



Source : Association américaine de chimie clinique

Résultats multiples à partir d'un seul échantillon.



Troponin I

Le kit de test rapide RapidFor™ Troponine I est un outil diagnostique conçu pour détecter la présence de troponine I dans un échantillon sanguin du patient. La troponine I est une protéine du muscle cardiaque libérée dans la circulation sanguine en cas de lésion du muscle cardiaque, notamment lors d'événements tels que l'infarctus du myocarde (crise cardiaque).



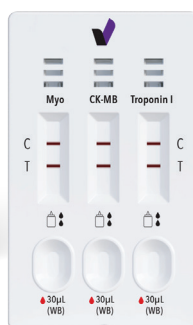
Contenu de la boîte

- Cassette de test
- Diluant d'échantillon
- Compte-gouttes
- Manuel d'utilisation

Seuil de positivité
0,5 ng/mL

Myo + CK-MB + Troponin I

Ce test est un immunoessai chromatographique rapide destiné à la détection qualitative de la myoglobine humaine, de la CK-MB et de la troponine I cardiaque dans le sang total, le sérum ou le plasma, en tant qu'aide au diagnostic de l'infarctus du myocarde (IDM).



Contenu de la boîte

- Cassette de test
- Diluant d'échantillon
- Compte-gouttes
- Manuel d'utilisation

Tous les produits - marqueurs cardiaques

N° de réf.	Nom	Échantillon*	Seuil	Contenu du kit	Certificats
VMD49	Troponin I Test Kit	S/P/WB	0.5 ng/mL	25 T	CE
VMD50	Myoglobin Test Kit	S/P/WB	50 ng/mL	25 T	CE
VMD51	CK-MB Test Kit	S/P/WB	5 ng/mL	25 T	CE
VMD54	NT-proBNP Test Kit	S/P/WB	0.45 ng/mL	25 T	CE
VMD56	D-Dimer Test Kit	S/P/WB	500 ng/mL	25 T	CE
VMD55 ★	Myo + CK-MB + Troponin I Test Kit	S/P/WB	cTnI: 0.5 ng/mL Myo: 50 ng/mL CK-MB: 5 ng/mL	25 T	CE

★ Produit phare

*S (Sérum), P (Plasma), WB (Sang total)

MALADIES TROPICALES

Les maladies tropicales englobent un groupe diversifié de maladies infectieuses prévalant dans les régions tropicales et subtropicales du monde. Ces maladies sont souvent associées à la pauvreté, à un assainissement insuffisant et à un accès limité aux soins de santé. Nos solutions de diagnostic des maladies tropicales ciblent les pathogènes suivants :

Virus

- Dengue
- Chikungunya
- Virus Zika

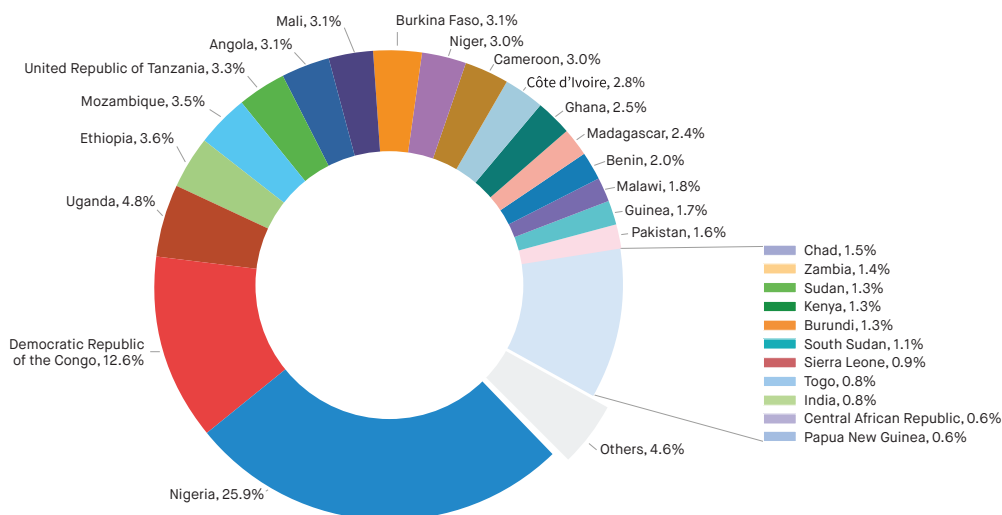
Bactéries

- *Salmonella Typhi*

Parasite protozoaire

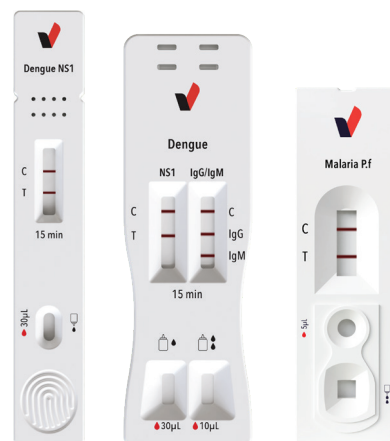
- *Plasmodium spp.*

Distribution des cas de malaria dans les pays africains



Source : Organisation mondiale de la Santé, Statistiques mondiales de la santé 2023

Notre approche innovante garantit des résultats rapides et précis, facilitant un diagnostic et une prise en charge rapides dans la lutte contre ces conditions de santé complexes.



Dengue NS1

Le kit de test rapide RapidFor™ Dengue NS1 Ag est un test de diagnostic in vitro conçu pour diagnostiquer rapidement les infections causées par le virus de la dengue. La dengue est une infection causée par le virus de la dengue, transmise par la piqûre de moustiques Aedes.



Contenu de la boîte

- Cassette de test
- Diluant d'échantillon
- Compte-gouttes
- Manuel d'utilisation

Tous les produits - Infections tropicales

N° de réf.	Nom	Échantillon*	Contenu du kit	Certificats
VMD08 ★	Dengue NS1 Test Kit	S/P/WB	25 T	CE, MHRA
VMD38	Dengue IgG/IgM Test Kit	S/P/WB	25 T	CE, MHRA
VMD06 ★	Dengue IgG/IgM + NS1 Test Kit	S/P/WB	25 T	CE, MHRA
VMD20	Malaria P.f. (HRP2) Test Kit	WB	25 T	CE
VMD21 ★	Malaria Pan/P.f. Test Kit	WB	25 T	CE, MHRA
VMD22 ★	Malaria P.v./P.f. Test Kit	WB	25 T	CE
VMD128	Malaria P.f. pLDH/HRP2 Test Kit	WB	25 T	CE

★ Produit phare

*S (Sérum), P (Plasma), WB (Sang total)

MARQUEURS TUMORAUX

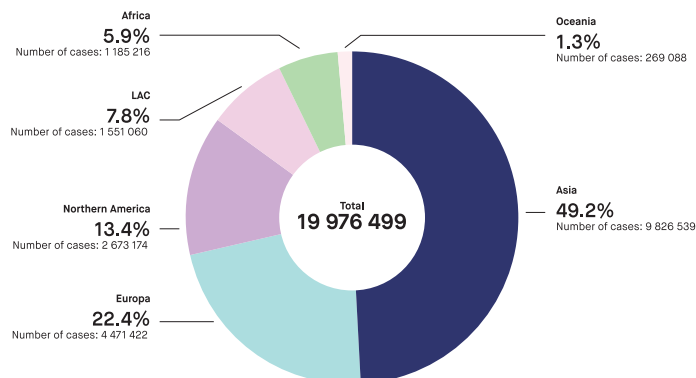
Les marqueurs tumoraux sont des substances pouvant être détectées dans le sang, l'urine ou les tissus, et peuvent indiquer la présence d'un cancer. Ces marqueurs sont souvent produits par les cellules cancéreuses ou par d'autres cellules de l'organisme en réponse à la présence d'un cancer. Il est important de noter que la présence d'un marqueur tumoral ne confirme pas nécessairement la présence d'un cancer. Chez Vitrosens Biotechnology, nous nous concentrons particulièrement sur les marqueurs suivants.

Antigène spécifique de la prostate (PSA): Associé au cancer de la prostate. Des taux élevés de PSA peuvent indiquer la présence d'un cancer de la prostate, mais d'autres affections peuvent également entraîner une élévation du PSA.

Antigène carcino-embryonnaire (ACE): Associé au cancer colorectal. Des taux élevés d'ACE peuvent également être retrouvés dans d'autres cancers ainsi que dans des affections non cancéreuses.

Alpha-fœtoprotéine (AFP): Associée au cancer du foie (carcinome hépatocellulaire) et à certains types de cancer du testicule.

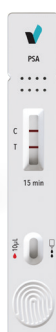
Incidence mondiale du cancer



Source : Centre international de recherche sur le cancer et Organisation mondiale de la Santé.

PSA

Le kit de test rapide RapidFor™ PSA est un outil de diagnostic in vitro conçu pour détecter la présence de l'antigène spécifique de la prostate (PSA) dans des échantillons de sang total, de sérum ou de plasma. Le PSA est une protéine produite par la glande prostatique, et des taux élevés de PSA dans le sang peuvent indiquer des affections telles que le cancer de la prostate ou d'autres problèmes liés à la prostate. Ce test est souvent utilisé comme outil de dépistage pour évaluer la santé prostatique.



Seuil
4 ng/mL

Contenu de la boîte

- Cassette de test
- Diluant d'échantillon
- Compte-gouttes
- Manuel d'utilisation

Tumor Markers All Products

N° de réf.	Nom	Échantillon*	Seuil	Contenu du kit	Certificats
VMD09	FOB Test Kit	F	50 ng/mL	20 T	CE
VMD44	AFP Test Kit	S/P/WB	10 ng/mL	25 T	CE
VMD45	CEA Test Kit	S/P/WB	5 ng/mL	25 T	CE
VMD46 ★	PSA Test Kit	S/P/WB	4 ng/mL	25 T	RUO

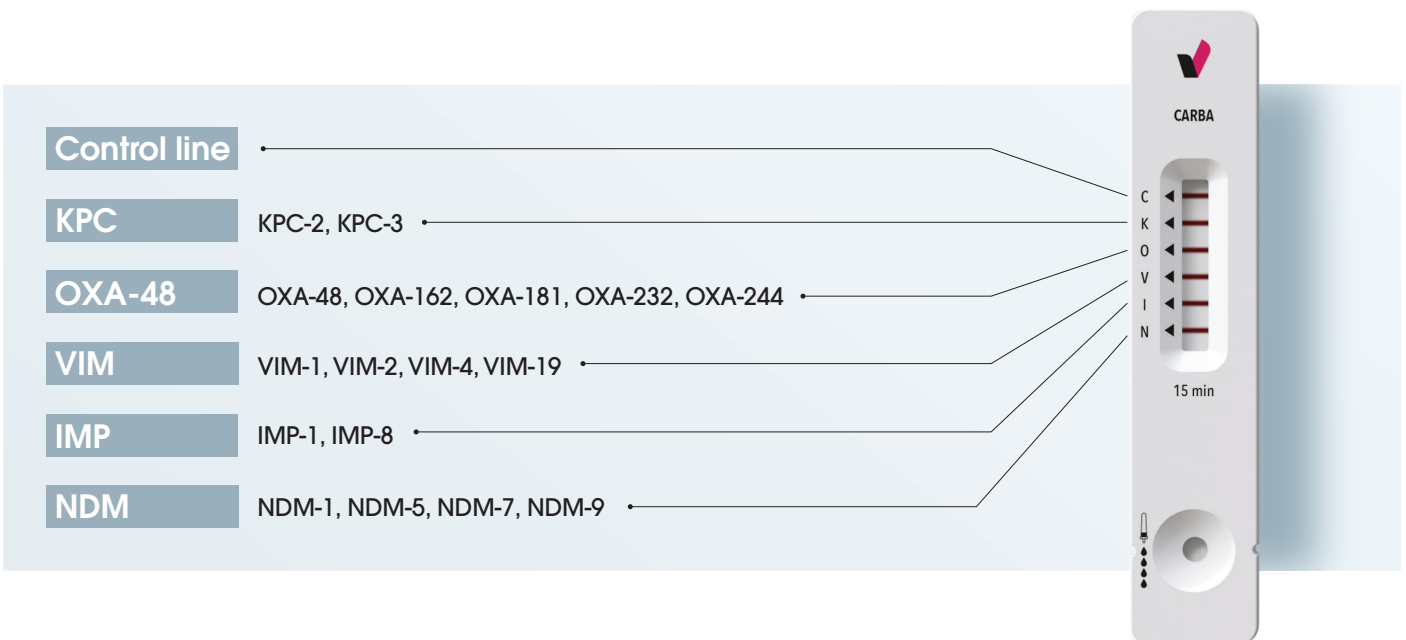
★ Produit phare

*S (Sérum), P (Plasma), WB (Sang total), F (Selles)

AUTRES

CARBA

Le kit de test RapidFor™ CARBA est un test immunochromatographique rapide destiné à la détection qualitative des organismes producteurs de carbapénémases (OPC), notamment OXA-48, KPC, NDM, VIM et IMP, dans des échantillons cultivés d'entérobactéries. Il fournit des résultats visuels faciles à interpréter en 15 minutes, facilitant un dépistage rapide et une prise de décision clinique éclairée.



Avantages

- Détection qualitative de 5 carbapénémases majeures sur une seule bandelette
- Facilite le dépistage rapide des organismes producteurs de carbapénémases
- Résultats en 15 minutes
- Lecture visuelle facile à interpréter
- Adapté aux échantillons cultivés d'entérobactéries
- Applicable aux protocoles de culture liquide et de culture solide

Tous les produits - Autres

N° de réf.	Nom	Échantillon*	Contenu du kit	Certificats
VMD133	Mono Test Kit	S/P/WB	25 T	CE
VMD182	CARBA Test Kit	Culture	25 T	CE

FERTILITÉ

Le portefeuille de tests de fertilité propose des solutions pratiques pour la détection de grossesse, le suivi de l'ovulation et le dépistage lié à la ménopause. Les kits de test de grossesse précoce sont disponibles en trois formats différents — bandelette, midstream et cassette — permettant une détection précoce de l'hormone de grossesse hCG. Grâce à des résultats clairs et des formats faciles d'utilisation, ce portefeuille assure un suivi fiable de la santé reproductive.

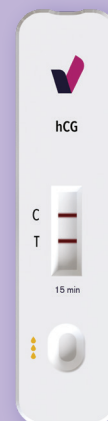
Test en bandelette



Test midstream



Test en cassette



Tous les produits - Fertilité

N° de réf.	Nom	Échantillon*	Seuil	Contenu du kit	Certificats
VMD59C ★	Early Pregnancy Test Kit	U	10 mIU/mL	25 T	CE, TGA
VMD59S ★	Early Pregnancy Test Kit	U	10 mIU/mL	50/100 T	CE, TGA
VMD60C ★	Pregnancy Test Kit	U	25 mIU/mL	25 T	CE
VMD60S ★	Pregnancy Test Kit	U	25 mIU/mL	50 T	CE
VMD61C	Ovulation LH Test Kit	U	25 mIU/mL	25 T	CE, FDA, TGA
VMD61S	Ovulation LH Test Kit	U	25 mIU/mL	50 T	CE, FDA, TGA
VMD85C	Pregnancy (S/U) Test Kit	S/U	25 mIU/mL	25 T	CE
VMD85S	Pregnancy (S/U) Test Kit	S/U	25 mIU/mL	50 T	CE
VMD86C**	FSH (Menopause) Test Kit	U	25 mIU/mL	25 T	CE
VMD86S**	FSH (Menopause) Test Kit	U	25 mIU/mL	50 T	CE

★ Produit phare

*U (Urine), S (Sérum)

**C (Cassette), S (Bandelette), M (Midstream)



IN TEST WE TRUST

[vitrosens.com](https://www.vitrosens.com)