



2026

# SALUD HUMANA POCT

CATÁLOGO DE PRODUCTOS

## VITROSENS



V.01

**IN**  
**TEST**  
WE  
TRUST

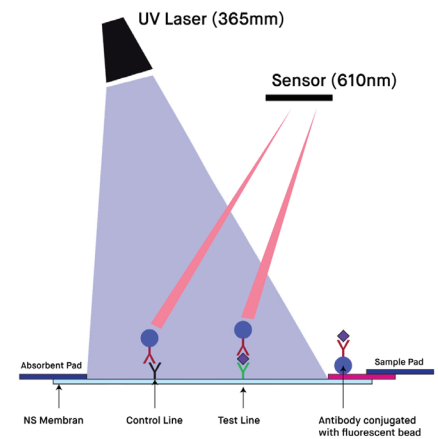
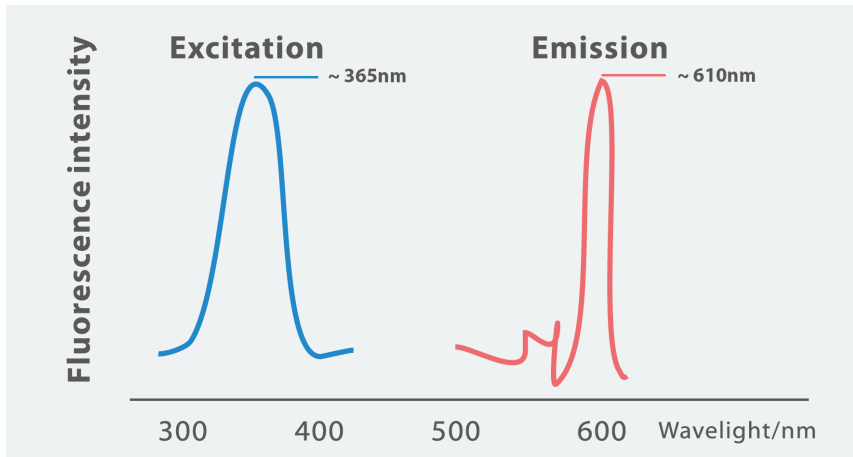
---

# Contenido

TECNOLOGÍA DE ENSAYO DE INMUNOFLUORESCENCIA	4
DISPOSITIVOS	5
MODOS DE OPERACIÓN	9
HORMONAS	12
TIROIDES	14
MARCADORES TUMORALES	15
VITAMINAS	16
MARCADORES CARDÍACOS	17
DIABETES	18
INFECCIOSOS	19
INFLAMACIÓN	20
OTROS	21

# TECNOLOGÍA DE ENSAYO DE INMUNOFLUORESCENCIA

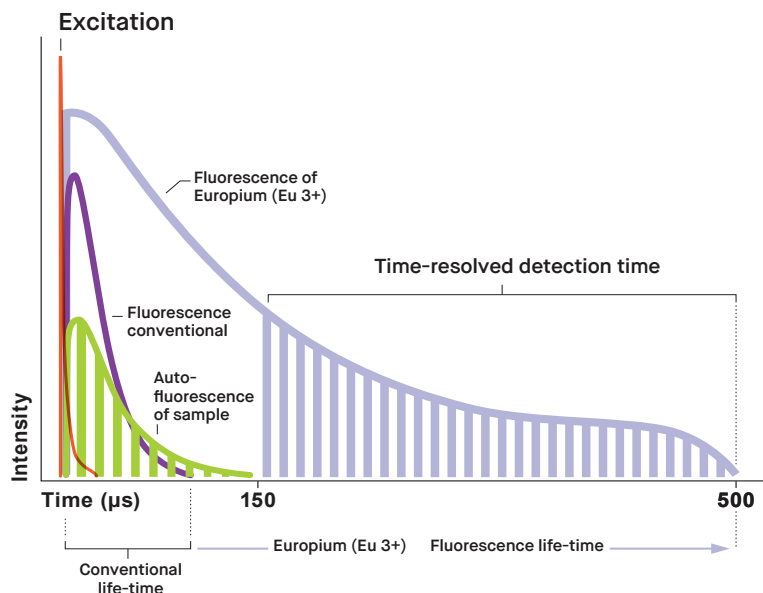
El ensayo de inmunofluorescencia (FIA) es una técnica de laboratorio eficaz utilizada en biología y medicina para detectar y visualizar moléculas diana específicas, generalmente proteínas o antígenos, en muestras biológicas. Se basa en el uso de anticuerpos marcados con fluorescencia que se unen a las moléculas diana, permitiendo su visualización mediante un dispositivo específico.



## Nuestras soluciones

### Soluciones de marcaje con quelato de europio ( $\text{Eu}^{3+}$ )

- El quelato de europio se utiliza con frecuencia como marcador unido al antígeno o al anticuerpo. Este marcador se elige debido a sus propiedades fluorescentes únicas.
- La fluorescencia de los quelatos de europio ( $\text{Eu}^{3+}$ ) permite desarrollar nuevas estrategias para evitar el ruido de fondo.

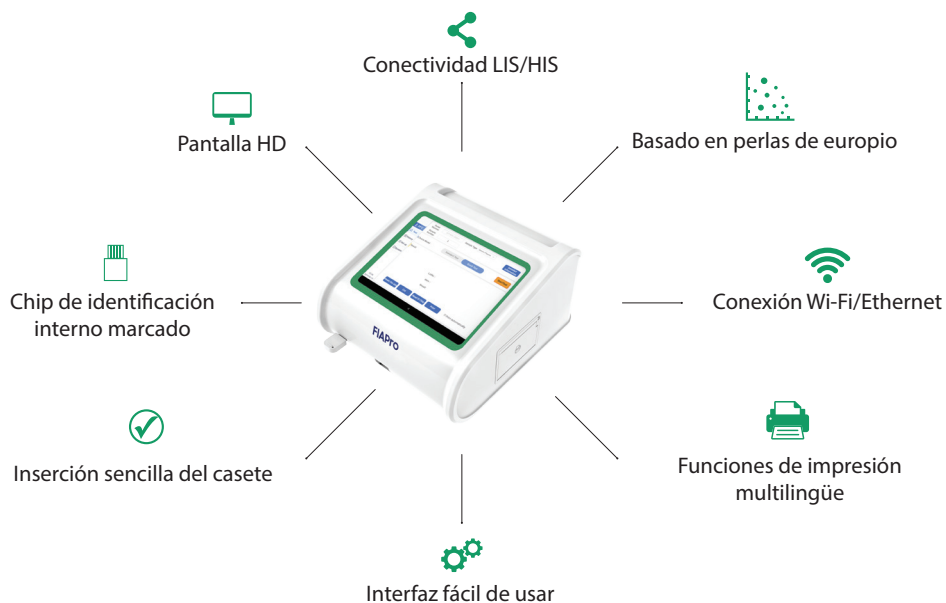


## FIAPro



# | Immunofluorescence Analyzer |

El FIAPro™ Immunofluorescence Analyzer es un instrumento de análisis por inmunoensayo de fluorescencia destinado a profesionales de la salud, como ayuda en el diagnóstico de afecciones como enfermedades cardiovasculares, infecciones, diabetes, embarazo, lesión renal y marcadores tumorales.



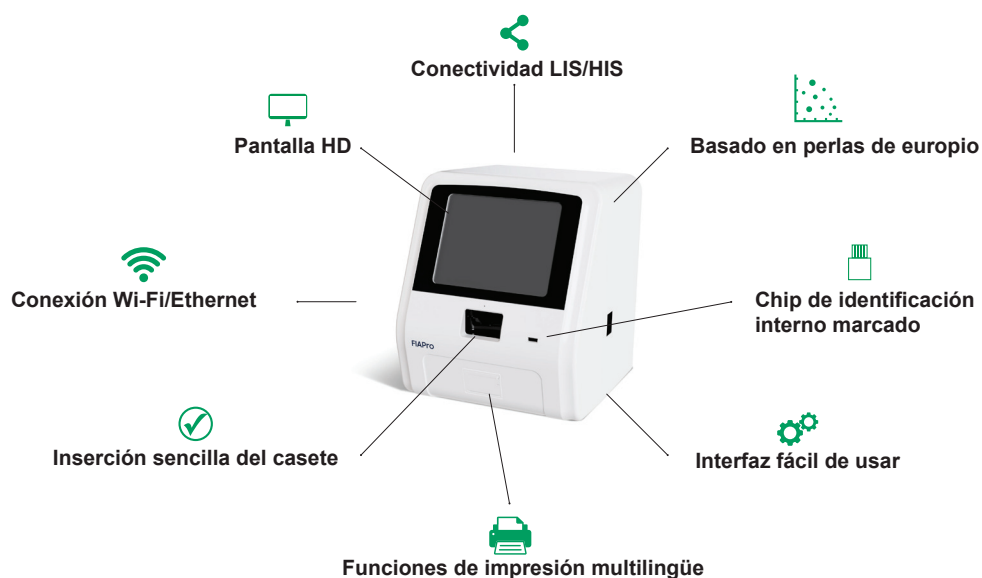
## | Especificaciones |

Nombre del producto	Immunofluorescence Analyzer
Modelo	VMFIA1001
Dimensiones	245*270*160 mm
Pantalla	8 pulgadas
Metodología	Inmunoensayo de fluorescencia resuelta en el tiempo
Peso	<2 kg
Tipo de muestra	Sangre total/Suero/Plasma/Orina/etc.
Canal de prueba	Canal único, automático
Ítems de prueba	Hasta 100
Modo de prueba	Modo estándar (Walk-away) y modo rápido
Velocidad de prueba	Casete individual < 10 s
Conectividad	Puerto serial, USB, WLAN
Impresión	Impresora térmica integrada
Sistema	Android
Almacenamiento	> 50.000 registros de prueba
Idioma	Turco, inglés, alemán, español, polaco, italiano, francés, portugués, ruso
Código de tarjeta	Código QR

# | Multi-Channel Immunofluorescence Analyzer |

El FIAPro™ Multi-Channel Immunofluorescence Analyzer es un instrumento de análisis por inmunoensayo de fluorescencia destinado al uso por profesionales de la salud en entornos clínicos y de laboratorio. Basado en los principios del inmunoensayo de fluorescencia, el sistema está diseñado para realizar análisis multiparamétricos simultáneos mediante hasta 20 canales independientes, lo que permite una evaluación eficiente de múltiples ensayos y muestras.

El analizador admite una amplia gama de aplicaciones diagnósticas, incluidas enfermedades cardiovasculares, enfermedades infecciosas, diabetes, embarazo, lesión renal y marcadores tumorales. Su configuración multicanal y su funcionamiento intuitivo lo hacen adecuado para laboratorios que requieren una mayor capacidad de procesamiento de pruebas, manteniendo resultados precisos y confiables.



## | Especificaciones |

Nombre del producto	Multi-Channel Immunofluorescence Analyzer
Modelo	VMFIA1002
Dimensiones	400*410*482 mm
Pantalla	12.1 pulgadas
Metodología	Inmunoensayo de fluorescencia resuelta en el tiempo
Peso	<20 kg
Tipo de muestra	Sangre total/Suero/Plasma/Orina/etc.
Canal de prueba	20 canales
Ítems de prueba	Hasta 100
Modo de prueba	Modo estándar (Walk-away) y modo rápido
Velocidad de prueba	Casete individual
Conectividad	Puerto serial, USB, WLAN
Impresión	Impresora térmica integrada
Sistema	Android
Almacenamiento	> 50000 registros de prueba
Idioma	inglés, español, francés, portugués etc.
Código de tarjeta	Código QR

## | Immunofluorescence Analyzer |

El FIAPro™ Immunofluorescence Analyzer es un instrumento diagnóstico compacto y de alto rendimiento, diseñado para la detección cuantitativa de analitos en muestras humanas como sangre total, suero, plasma, orina y heces. Impulsado por tecnología avanzada de detección por fluorescencia, el sistema proporciona resultados rápidos, precisos y confiables. Su diseño ligero y compacto, junto con una batería recargable integrada de 9900 mAh, permite un funcionamiento estable sobre superficies planas en entornos clínicos, de laboratorio y en puntos de atención descentralizados.



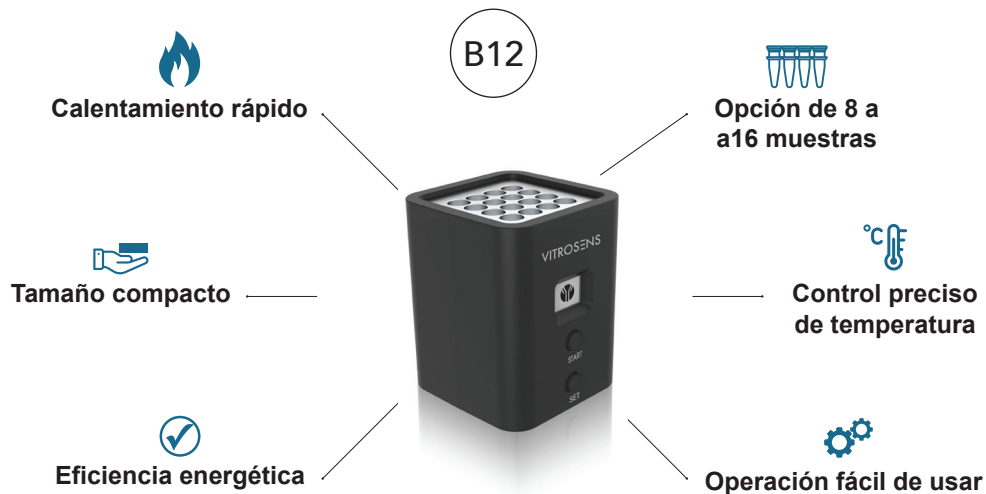
## | Especificaciones |

Nombre del producto	Immunofluorescence Analyzer
Modelo	VMFIA1003
Dimensiones	249*92*88mm
Pantalla	5 pulgadas
Metodología	Inmunoensayo de fluorescencia resuelta en el tiempo
Peso	0.75 kg
Tipo de muestra	Sangre total / Suero / Plasma / Orina / Heces, etc.
Canal de prueba	Canal único
Ítems de prueba	Hasta 100
Modo de prueba	Modo estándar (Walk-away) y modo rápido
Velocidad de prueba	Casete individual < 10 s
Conectividad	USB, WLAN
Impresión	Impresora térmica integrada
Almacenamiento	> 50.000 registros de prueba
Idioma	Inglés, turco, francés, español, etc.
Código de tarjeta	9900 mAh

# | Micro Heater Incubator |



El Micro Heater Incubator es un instrumento de laboratorio diseñado para el calentamiento preciso y controlado de muestras pequeñas, utilizado habitualmente en diversas aplicaciones de investigación médica y de ciencias de la vida. Estos incubadores proporcionan un entorno estable y controlado para favorecer el crecimiento, el cultivo o la manipulación de materiales y muestras biológicas.



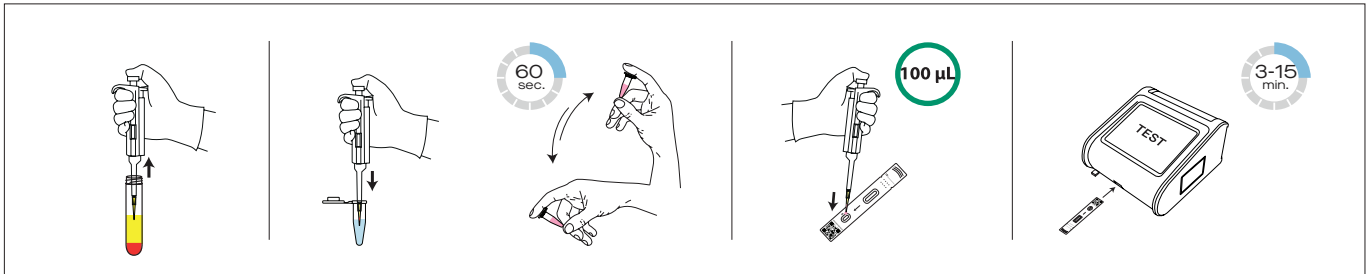
## | Especificaciones |

Nombre del producto	Micro Heater Incubator
Modelo	VMH1001
Potencia de entrada	CC 12 V / 2 A
Potencia máxima	20W
Potencia media	5W
Rango de temperatura	30°C - 40°C
Temperatura objetivo de control	37°C
Rango de temporización	0 a 10 minutos
Tiempo predeterminado	2 minutos
Precisión del control de temperatura	±1°C
Tiempo de calentamiento (de 20 °C a 40 °C)	90 segundos
Temperatura ambiente	5°C ~ 40°C
Dimensiones (sin adaptador de corriente)	60x60x76mm
Peso neto	Aprox. 150 g (sin fuente de alimentación)

# MODOS DE OPERACIÓN

## | Sistema de muestreo de sangre venosa |

### Modo estándar (Walk-away)



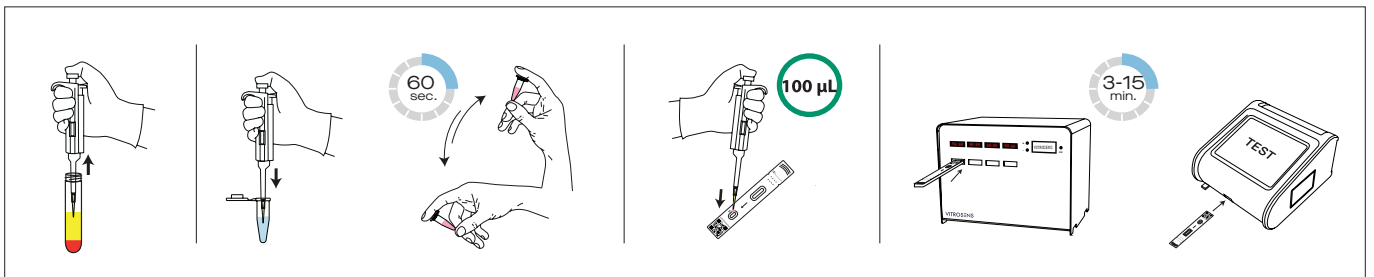
#### Ventajas

- Incubación y medición totalmente automatizadas dentro del dispositivo, eliminando errores de temporización dependientes del usuario.
- Reconocimiento del lote mediante código QR, con el tiempo de incubación recuperado automáticamente desde el chip de identificación.
- Control estable de temperatura (~25 °C), que minimiza la variación de resultados relacionada con la temperatura.
- El flujo de trabajo Walk-away permite al usuario realizar otras tareas durante la incubación.
- Alta reproducibilidad y consistencia, ideal para entornos de prueba estandarizados.

#### Consideraciones

- Menor rendimiento en comparación con el modo de prueba rápida.
- Cada prueba ocupa una ranura del dispositivo durante todo el período de incubación.

### Modo de prueba rápida



#### Ventajas

- Alto rendimiento de pruebas, lo que permite realizar muchas más pruebas en el mismo intervalo de tiempo.
- Medición ultrarrápida (~5 segundos) una vez completada la incubación.
- Flujo de trabajo flexible, adecuado para entornos clínicos y ambulatorios con alta carga de trabajo.
- Permite la incubación paralela de múltiples casetes de prueba fuera del dispositivo.

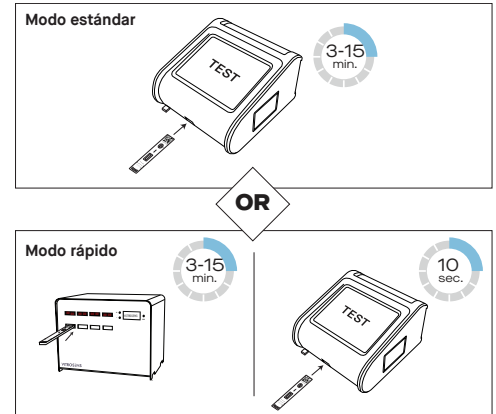
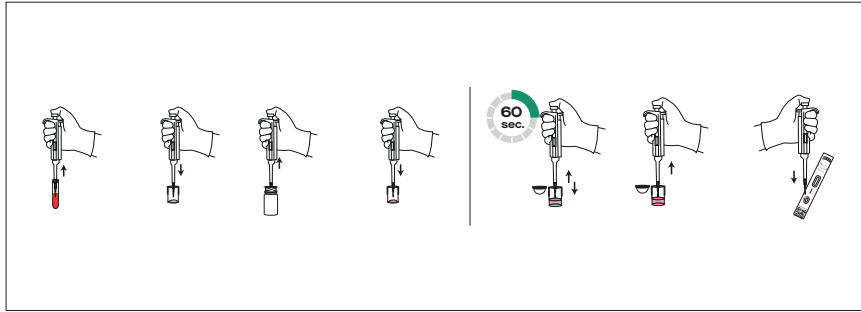
#### Consideraciones

- La incubación realizada fuera del dispositivo puede aumentar la variabilidad relacionada con la temperatura.
- Se requiere un control estricto del tiempo; cada prueba debe monitorizarse individualmente.
- Se recomienda firmemente el uso de un incubador de casetes a 25 °C para reducir la variabilidad.

Para conocer el tipo de muestra correcto (suero/plasma/sangre total), consulte las Instrucciones de uso (IFU).

# MODOS DE OPERACIÓN

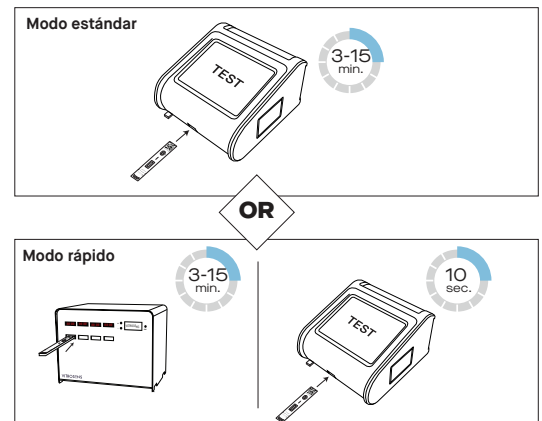
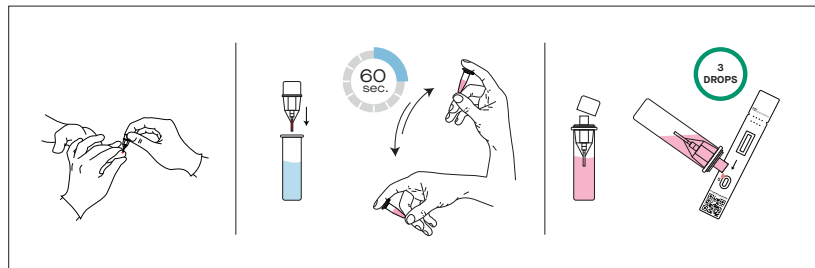
## | Sistema de muestreo de sangre venosa (polvo liofilizado) |



**Pruebas realizadas mediante este método:**

Testosterone, hs-cTnI

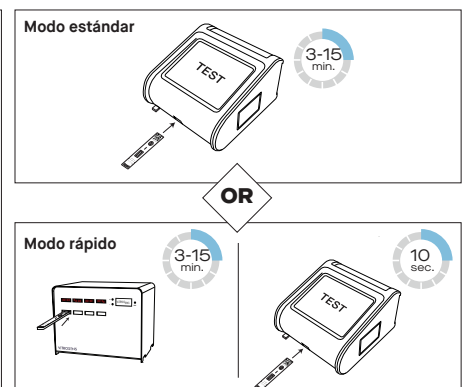
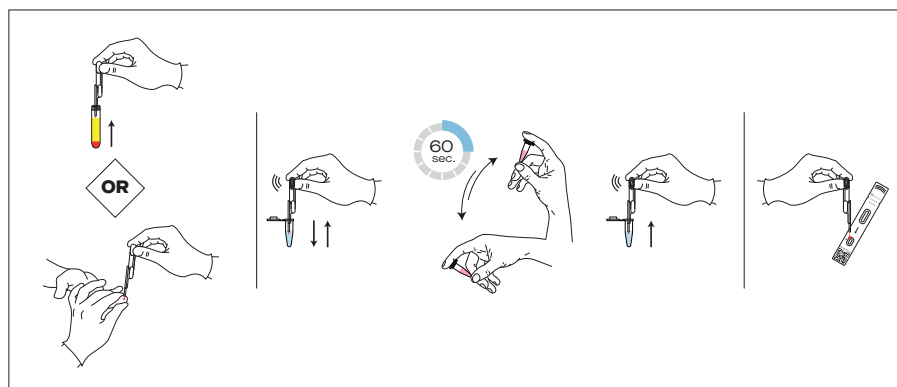
## | Sistema de extracción de sangre periférica (capilar) |



**Pruebas realizadas mediante este método:**

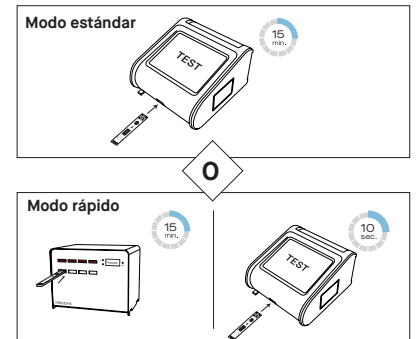
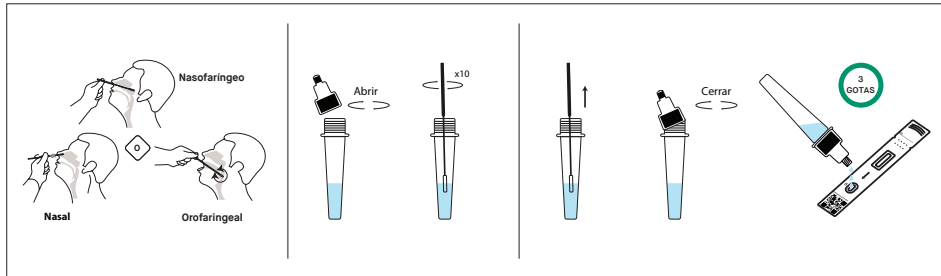
SAA, hsCRP/CRP, Vitamin D, HbA1c, D-dimer

## | Sistema de extracción de sangre dual (venosa y periférica) |



Esta instrucción se aplica a los modelos de prueba con el sufijo "ED" en el número de modelo. El modelo ED está diseñado específicamente para su uso tanto con muestras de sangre periférica (capilar) como con muestras de sangre venosa.

## | Sistema de muestreo respiratorio |

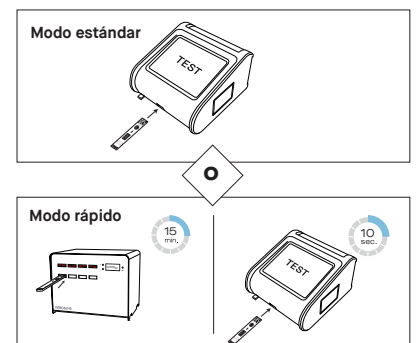
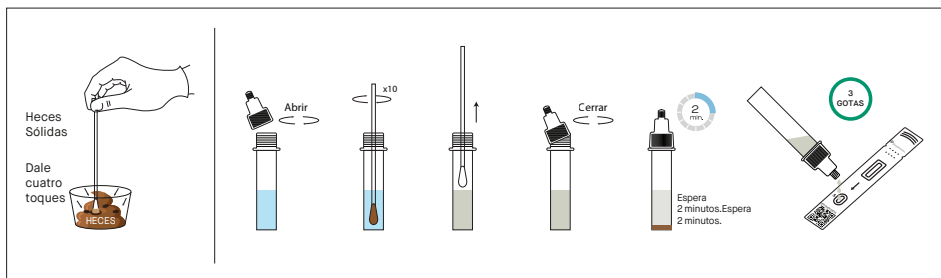


### Pruebas realizadas mediante este método:

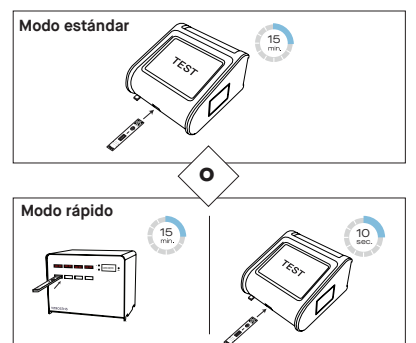
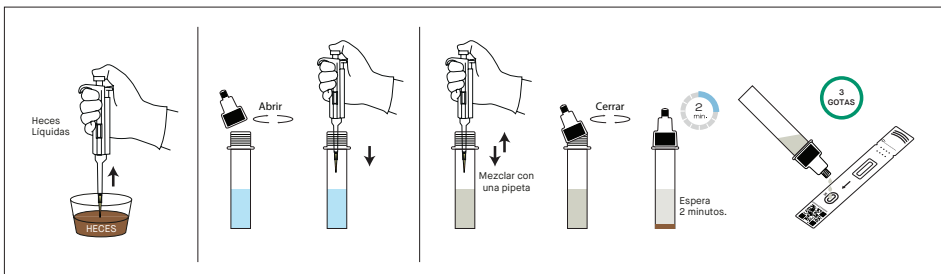
Influenza A/B, Strep A, RSV, Adenovirus, SARS- CoV2, Mycoplasma pneumonia, Parainfluenza

## | Sistema de muestreo de heces |

### Sistema de muestreo de heces sólidas



### Sistema de muestreo de heces líquidas



### Pruebas realizadas mediante este método:

FOB, Rotavirus, Adenovirus, Norovirus, H. pylori, Entamoeba, Giardia lamblia, C.difficile Toxin A/B, C.difficile GDH

## | Progesterone |

El RapidFor™ Progesterone (FIA) es un inmunoensayo de fluorescencia diseñado para su uso con el FIAPro™ Analyzer System, destinado a medir cuantitativamente la concentración de progesterona en suero o plasma humano. Esta prueba actualizada simplifica el procedimiento al eliminar el polvo liofilizado, reduciendo así los pasos de manipulación. La medición de los niveles de progesterona es esencial para evaluar la función ovárica, monitorizar el embarazo y diagnosticar afecciones relacionadas con la salud reproductiva, proporcionando información valiosa para la toma de decisiones clínicas.

### Contenido de la caja

- Casete de prueba
- Diluyente de muestra
- Punta de pipeta
- Chip de identificación
- Instrucciones de uso



### Rendimiento de la prueba

#### Reference Range

##### Hombres:

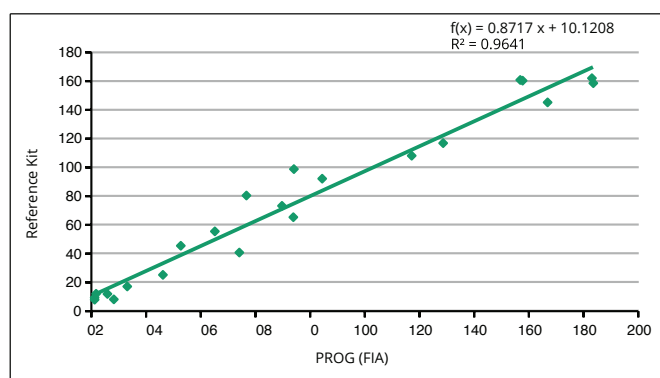
- 0.2 – 1.5 ng/mL

##### Mujeres:

- Fase folicular: 0,2 - 1,5 ng/mL
- Ovulación: 0,8 - 3,0 ng/mL
- Fase lútea: 1,7 - 27 ng/mL
- Posmenopausia: 0,1 - 0,8 ng/mL
- Primer trimestre: 9,0 - 47,0 ng/mL
- Segundo trimestre: 17,0 - 146,0 ng/mL
- Tercer trimestre: 55,0 - 255,0 ng/mL
- Rango de detección: 1,11 - 190,8 nmol/L y 0,35 - 60 ng/mL

#### Rango de linealidad

- 0.35-60 ng/mL (TEQ)
- 1.11-190.8 nmol/L (MKF)



## | Todos los productos hormonales |

N.º de ref.	Nombre	Muestra	Hora	Rango de referencia	Rango de linealidad	Tamaño del kit	Estado
VMPO15★	β-HCG	S/P/WB	15 min.	< 5 mIU/mL	5 – 200000 mIU/mL	25 T	CE, MHRA
VMPO36	Progesterone	S/P	10 min.	1) Hombres: 0.2 – 1.5 ng/mL 2) Mujeres: Fase folicular: 0.2 – 1.5 ng/mL Ovulación: 0.8 – 3.0 ng/mL Fase lútea: 1.7 – 27 ng/mL Postmenopausia: 0.1 – 0.8 ng/mL Primer trimestre: 9.0 – 47.0 ng/mL Segundo trimestre: 17.0 – 146.0 ng/mL Tercer trimestre: 55.0 – 255.0 ng/mL	0.35 – 60 ng/mL	25 T	CE, MHRA
VMPO37	Prolactin	S/P/WB	15 min.	1) Hombres: 3.45 – 17.42 ng/mL 2) Mujeres (no embarazadas): 4.60 – 25.07 ng/mL	1 – 200 ng/mL	25 T	CE, MHRA
VMPO38	LH	S/P/WB	15 min.	1) Hombres: 1.70 – 8.60 mIU/mL 2) Mujeres: Fase folicular: 2.4 – 12.6 mIU/mL Ovulación: 14.0 – 95.6 mIU/mL Fase lútea: 1.0 – 11.4 mIU/mL Menopausia: 7.7 – 58.5 mIU/mL	1 – 100 mIU/mL	25 T	CE, MHRA
VMPO39	FSH	S/P/WB	15 min.	1) Hombres: 1.5 – 12.40 mIU/mL 2) Mujeres: Fase folicular: 3.5 – 12.5 mIU/mL Ovulación: 4.7 – 21.5 mIU/mL Fase lútea: 1.7 – 7.7 mIU/mL Menopausia: 25.8 – 135 mIU/mL	1 – 100 mIU/mL	25 T	CE, MHRA
VMPO41	Testosterone	S/P/WB	10 min.	Hombres adultos: 4.03 – 7.32 ng/mL Mujeres adultas: 0.37 – 0.81 ng/mL Niños (varones): < 2.54 ng/mL Niñas: < 0.20 ng/mL	0.2 – 15 ng/mL	25 T	CE, MHRA
VMPO42	AMH	S/P/WB	15 min.	Bajo: < 1.0 ng/mL Normal: 1 – 4 ng/mL Alto: > 4 ng/mL	0.1 – 16 ng/mL	25 T	CE, MHRA
VMPO43	Estradiol (E2)	S/P	10 min.	1) Hombres: Adultos: 0 – 50 pg/mL 2) Mujeres: Fase folicular: 20 – 150 pg/mL Ovulación: 100 – 500 pg/mL Fase lútea: 30 – 300 pg/mL Menopausia: < 50 pg/mL	15 – 3000 pg/mL	25 T	CE, MHRA
VMPO55	Cortisol	S	5 min.	60 – 230 µg/L	80 – 800 µg/L	25 T	CE, MHRA

## | Thyroid-Stimulating Hormone (TSH) |

El RapidFor™ TSH (FIA) es un inmunoensayo de fluorescencia utilizado junto con el FIAPro™ Analyzer System para la determinación cuantitativa de la hormona estimulante de la tiroides (TSH) en sangre total, suero o plasma humano. Esta prueba se utiliza como ayuda para la evaluación de la función de la glándula pituitaria y de la tiroides.

### Contenido de la caja

- Casete de prueba
- Diluyente de muestra
- Punta de pipeta
- Chip de identificación
- Instrucciones de uso



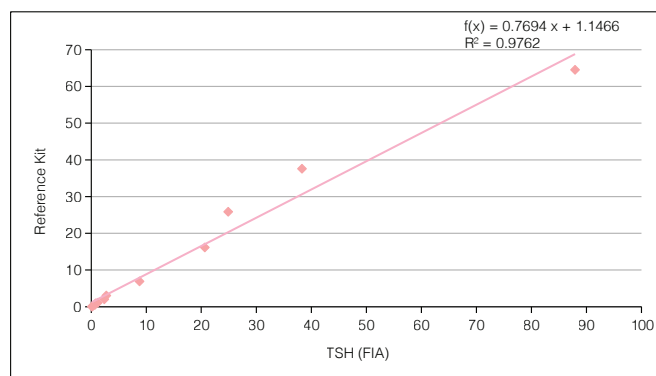
### Rendimiento de la prueba

#### Rango de referencia

- 0.3 - 4.2 mIU/L

#### Linearity Range

- 0.1 - 100 mIU/L



### | Todos los productos para el tiroides |

N.º de ref.	Nombre	Muestra	Hora	Rango de referencia	Rango de linealidad	Tamaño del kit	Estado
VMPO01	TSH	S/P/WB	15 min.	0.3 – 4.2 mIU/L	0.1 – 100 mIU/L	25 T	CE, MHRA
VMPO02	T3	S/P/WB	15 min.	1.23 – 3.07 nmol/L (0.8 – 2.0 ng/mL)	0.61 – 9.22 nmol/L	25 T	CE, MHRA
VMPO03	T4	S/P/WB	15 min.	66 – 181 nmol/L (5.1 – 14 µg/dL)	12.87 – 310 nmol/L	25 T	CE, MHRA
VMPO13	FT3	S/P/WB	15 min.	2.8 – 7.1 pmol/L (1.82 – 4.61 pg/mL)	0.60 – 45.00 pmol/L (0.39 – 29.22 pg/mL)	25 T	CE, MHRA
VMPO14	FT4	S/P/WB	15 min.	12 – 22 pmol/L (0.94 – 1.72 ng/dL)	1.0 – 100 pmol/L (0.078 – 7.7 ng/dL)	25 T	CE, MHRA
VMPO121	TSH/T3/T4	S/P/WB	15 min.	Lo mismo ocurre con los artículos individuales	Lo mismo ocurre con los artículos individuales	25 T	CE, MHRA
VMPO136	TSH/FT4	S/P/WB	15 min.	Lo mismo ocurre con los artículos individuales	Lo mismo ocurre con los artículos individuales	25 T	CE, MHRA

## | Total Prostate Specific Antigen (Total PSA) |

El RapidFor™ Total PSA (FIA) es un inmunoensayo de fluorescencia que se utiliza junto con el sistema analizador FIAPro™ para la determinación cuantitativa del antígeno prostático específico total (PSA total) en sangre total, suero o plasma humano. La prueba se utiliza como ayuda en el diagnóstico del cáncer de próstata.

### Contenido de la caja

- Casete de prueba
- Diluyente de muestra
- Punta de pipeta
- Chip de identificación
- Instrucciones de uso



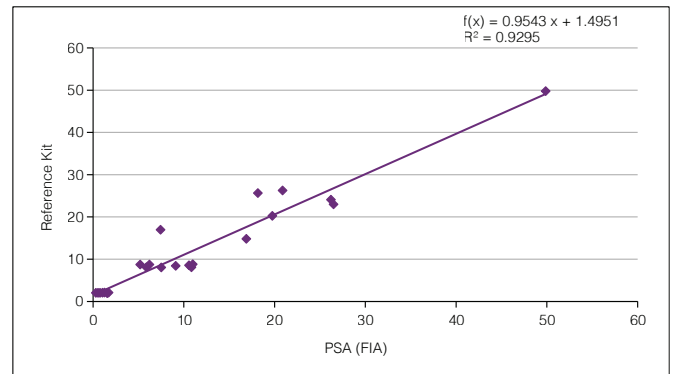
### Rendimiento de la prueba

#### Rango de referencia

- 0 - 4.0 ng/mL

#### Rango de linealidad

- 2 - 80 ng/mL



### | Todos los productos de marcadores tumorales |

N.º de ref.	Nombre	Muestra	Hora	Rango de referencia	Rango de linealidad	Tamaño del kit	Estado
VMPO07	Total PSA	S/P/WB	15 min.	0 - 4.0 ng/mL	2 - 80 ng/mL	25 T	RUO
VMPO40	Free PSA	S/P/WB	15 min.	≤ 1ng/mL	0.2 - 30 ng/mL	25 T	RUO
VMPO51	AFP	S/P	15 min.	0 - 20 ng/mL	3 - 1200 ng/mL	25 T	CE, MHRA
VMPO52	CEA	S/P/WB	15 min.	≤ 4.7 ng/mL	0.5 - 600 ng/mL	25 T	CE, MHRA
VMPO59	FOB	F	15 min.	Qualitative	0.1 - 100 COI	25 T	CE, MHRA
VMPO60	CA19-9	S/P	15 min.	≤ 37 U/mL	5 - 10000 U/mL	25 T	CE, MHRA
VMPO84	CA15-3	S/P	15 min.	≤ 30 U/mL	5 - 150 U/mL	25 T	CE, MHRA
VMPO102	CA125	S/P	15 min.	< 35 U/mL	10 - 2000 U/mL	25 T	CE, MHRA
VMPO122	iFOB	F	15 min.	< 100 ng/mL	25 - 1000 ng/mL	25T	CE, MHRA

## | Vitamin D |

RapidFor™ Vitamin D (FIA) es una herramienta de diagnóstico diseñada para la detección rápida y eficaz de los niveles de vitamina D en muestras clínicas. Este kit de prueba rápida utiliza el avanzado sistema de análisis FIAPro™, que emplea marcadores fluorescentes para detectar y cuantificar la vitamina D en muestras clínicas.

### Contenido de la caja

- Casete de prueba
- Diluyente de muestra
- Punta de pipeta
- Chip de identificación
- Instrucciones de uso



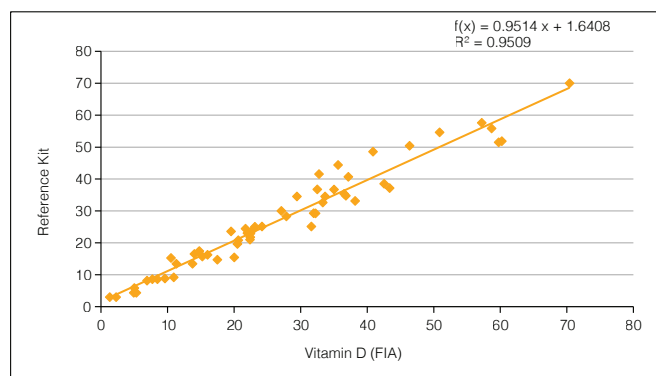
### Rendimiento de la prueba

#### Rango de referencia

- 30 - 100 ng/mL

#### Rango de linealidad

- 3 - 100 ng/mL



### | Todos los productos vitamínicos |

N.º de ref.	Nombre	Muestra	Hora	Rango de referencia	Rango de linealidad	Tamaño del kit	Estado
VMPO81	Vitamin B12	S/P	10 min.	200 – 900 pg/mL	100 – 1800 pg/mL	25 T	CE, MHRA
VMPO83	Folic Acid (B9)	S/P	5 min.	3.0 – 17.0 ng/mL	1.5 – 20 ng/mL	25 T	CE, MHRA
VMPO89*★	Vitamin D	S/P/WB	15 min.	30 – 100 ng/mL	3 – 100 ng/mL	25 T	CE, MHRA

\*Opción de sangre periférica

★ Producto destacado

# MARCADORES CARDÍACOS

## | High Sensitive Cardiac Troponin I (hs-cTnI) |

El RapidFor™ hscTnI (FIA), junto con el FIAPro™ Analyzer System, está destinado a la determinación cuantitativa in vitro de la troponina I cardíaca de alta sensibilidad (hs-cTnI) en sangre total, suero o plasma humano. Esta prueba se utiliza como ayuda en el diagnóstico de lesión miocárdica, como infarto agudo de miocardio (IAM), angina inestable, miocarditis aguda y síndrome coronario agudo (SCA).

### Contenido de la caja

- Casete de prueba
- Diluyente de muestra
- Punta de pipeta
- Chip de identificación
- Instrucciones de uso



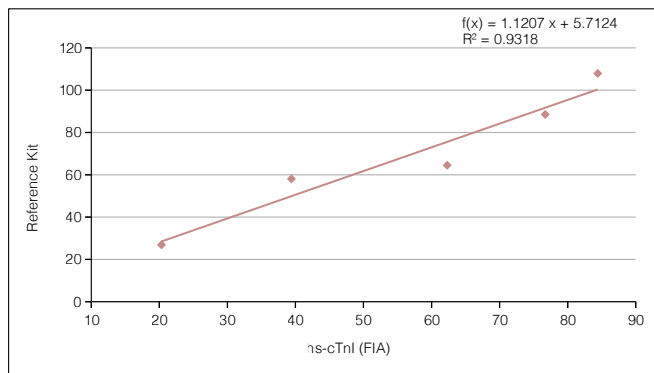
### Rendimiento de la prueba

#### Rango de referencia

- 0 - 30 pg/mL

#### Rango de linealidad

- 10 - 10000 pg/mL



## | Todos los productos de marcadores cardíacos |

N.º de ref.	Nombre	Muestra	Hora	Rango de referencia	Rango de linealidad	Tamaño del kit	Estado
VMPO04	cTnI	S/P/WB	15 min.	0 – 0.3 ng/mL	0.1 – 40 ng/mL	25 T	CE, MHRA
VMPO05	NT-ProBNP	S/P/WB	15 min.	< 75 edad: 0 – 300 pg/mL ≥ 75 edad: 0 – 450 pg/mL	100 – 30000 pg/mL	25 T	CE, MHRA
VMPO08*	D-Dimer	P/WB	5 min.	0 – 0.5 mg/L	0.1 – 10 mg/L	25 T	CE, MHRA
VMPO12	Myoglobin	S/P/WB	15 min.	< 80 ng/mL	10 – 1000 ng/mL	25 T	CE, MHRA
VMPO18	CK-MB	S/P/WB	15 min.	< 5 ng/mL	1 – 100 ng/mL	25 T	CE, MHRA
VMPO35	cTnI/Myo/CK-MB	S/P/WB	15 min.	Lo mismo ocurre con los artículos individuales	Lo mismo ocurre con los artículos individuales	25 T	CE, MHRA
VMPO45	BNP	S/P	15 min.	< 100 ng/L	10 – 2500 ng/L	25 T	CE, MHRA
VMPO46	cTnT	S/P	15 min.	≤ 0.01 ng/mL	0.05 – 10 ng/mL	25 T	CE, MHRA
VMPO87★	hs-cTnI	S/P/WB	15 min.	0 – 34 pg/mL	20 - 10000 pg/mL	25 T	CE, MHRA

\*Opción de sangre periférica

★ Producto destacado

## | Hemogloblin A1c (HbA1c) |



El RapidFor™ HbA1c (FIA) utiliza el FIAPro™ Analyzer System y es una herramienta diagnóstica avanzada diseñada para la detección rápida y eficiente de los niveles de HbA1c en muestras clínicas. Esta prueba ofrece a los profesionales de la salud una herramienta de gran valor para una evaluación rápida y precisa, contribuyendo a la toma de decisiones clínicas oportunas e informadas sobre el control glucémico en los pacientes.

### Contenido de la caja

- Casete de prueba
- Diluyente de muestra
- Punta de pipeta
- Chip de identificación
- Instrucciones de uso



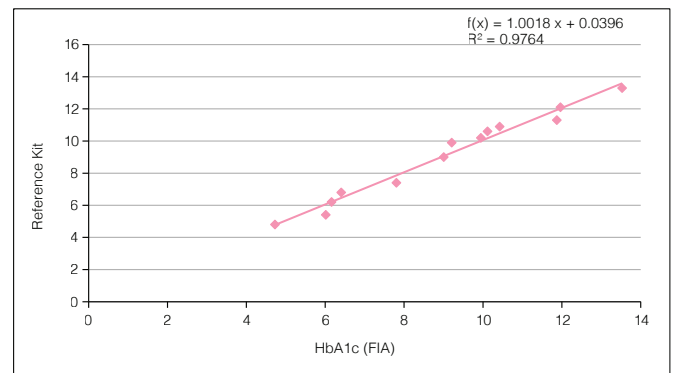
### Rendimiento de la prueba

#### Rango de referencia

- 4% - 6%

#### Rango de linealidad

- 3% - 14%



## | Todos los productos para la diabetes |

N.º de ref.	Nombre	Muestra	Hora	Rango de referencia	Rango de linealidad	Tamaño del kit	Estado
VMPO06★	HbA1c	WB	5 min.	4% - 6%	3% - 14%	25 T	CE, MHRA
VMPO85	Insulin	S/P	15 min.	En ayunas: 17.8 – 173 pmol/L	10 – 3000 pmol/L	25 T	CE, MHRA

\*Opción de sangre periférica

★ Producto destacado

## | Dengue NS1 Ag |

El RapidFor™ Dengue NS1 (FIA), diseñado para su uso con el FIAPro™ Analyzer System, es una herramienta diagnóstica desarrollada para la detección cualitativa del antígeno NS1 en suero, plasma y sangre total humana durante la infección por el virus del dengue. Esta prueba es útil como ayuda en el cribado de la infección temprana por el virus del dengue.

### Contenido de la caja

- Casete de prueba
- Diluyente de muestra
- Punta de pipeta
- Chip de identificación
- Instrucciones de uso



### Ventajas

- Útil para el diagnóstico auxiliar de la infección por el virus del dengue
- Interfaz fácil de utilizar
- Resultados precisos
- Sensibilidad maximizada

Sensibilidad  
98.1%

Especificidad  
99.1%

### | Todos los productos para infecciones |

N.º de ref.	Nombre	Muestra	Hora	Interpretación	Tamaño del kit	Estado
VMPO58★	Influenza A/B	NP/N	15 min.	Cualitativo	25 T	CE, MHRA
VMPO61★	Strep A	OP	5 min.	Cualitativo	25 T	CE, MHRA
VMPO62	RSV	NP	15 min.	Cualitativo	25 T	CE, MHRA
VMPO63	Mycoplasma pneumoniae	OP	15 min.	Cualitativo	25 T	CE, MHRA
VMPO64	Rotavirus	F	15 min.	Cualitativo	25 T	CE, MHRA
VMPO65	Adenovirus Gastro	F	15 min.	Cualitativo	25 T	CE, MHRA
VMPO66	Norovirus	F	15 min.	Cualitativo	25 T	CE, MHRA
VMPO67★	H.pylori	F	15 min.	Cualitativo	25 T	CE, MHRA
VMPO68	HCV Ab	S/P	15 min.	Cualitativo	25 T	RUO
VMPO69	HBsAg	S/P	15 min.	Cualitativo	25 T	RUO
VMPO71★	Dengue NS1	S/P/WB	15 min.	Cualitativo	25 T	CE, MHRA
VMPO72	Dengue IgG/IgM	S/P/WB	15 min.	Cualitativo	25 T	CE, MHRA
VMPO73★	Malaria P.f./Pan	WB	15 min.	Cualitativo	25 T	CE, MHRA
VMPO74	Malaria P.f./P.v.	WB	15 min.	Cualitativo	25 T	CE, MHRA
VMPO75	Toxo Ab	S/P	15 min.	Cualitativo	25 T	RUO
VMPO88	HbsAb	S/P	15 min.	Negativo: < 10 IU/L Positivo (Protective): ≥ 10 IU/L	25 T	RUO
VMPO103	Adenovirus Respiratory	NP/N	15 min.	Cualitativo	25 T	CE
VMPO104	Neisseria gonorrhoeae	VS	15 min.	Cualitativo	25 T	CE, MHRA
VMPO105	Crypto	F	15 min.	Cualitativo	25 T	CE, MHRA
VMPO106	Entamoeba	F	15 min.	Cualitativo	25 T	CE, MHRA
VMPO107	Giardia lamblia	F	15 min.	Cualitativo	25 T	CE, MHRA
VMPO108	C. difficile Toxin A/B	F	15 min.	Cualitativo	25 T	CE, MHRA
VMPO119	Chlamydia trachomatis	VS	15 min.	Cualitativo	25 T	RUO
VMPO123	Parainfluenza	NP/N	15 min.	Cualitativo	25 T	CE, MHRA
VMPO124	C.difficile GDH	F	15 min.	Cualitativo	25 T	CE, MHRA
VMPO125	Legionella	Urine	15 min.	Cualitativo	25 T	CE, MHRA
VMPO126	S. pneumoniae	Urine	15 min.	Cualitativo	25 T	CE, MHRA
VMPO129	Rota/Adeno	F	15 min.	Cualitativo	25 T	CE, MHRA
VMPO131	Syphilis Ab	S/P	15 min.	Cualitativo	25 T	CE, MHRA
VSCD03	SARS-CoV-2	NP/OP/N	15 min.	Cualitativo	25 T	CE

# INFLAMACIÓN

## | PCT |

El RapidFor™ PCT (FIA), utilizado con el FIAPro™ Analyzer System, es una herramienta diagnóstica diseñada para la detección rápida y eficiente de procalcitonina (PCT) en suero, plasma y sangre total humana. Este producto se utiliza en instituciones médicas y sanitarias como herramienta de apoyo en la evaluación de infecciones bacterianas sistémicas y sepsis en la práctica clínica.

### Contenido de la caja

- Casete de prueba
- Diluyente de muestra
- Punta de pipeta
- Chip de identificación
- Instrucciones de uso



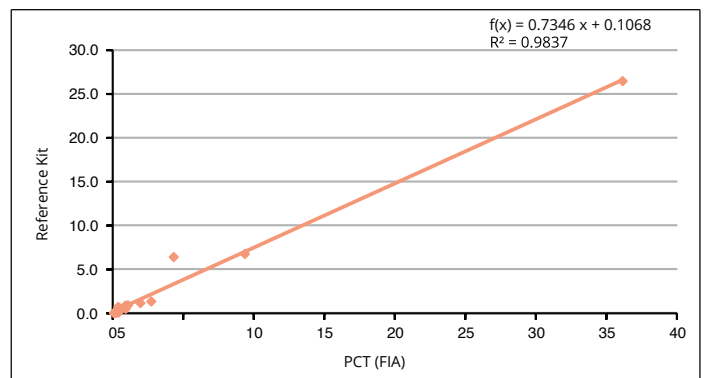
### Rendimiento de la prueba

Rango de referencia

0 – 0.5 ng/mL

Rango de linealidad

- 0.1-100 ng/mL



## | Todos los productos para la inflamación |

N.º de ref.	Nombre	Muestra	Hora	Rango de referencia	Rango de linealidad	Tamaño del kit	Estado
VMPO09★	PCT	S/P/WB	15 min.	< 0.5 ng/mL	0.1 – 100 ng/mL	25 T	CE, MHRA
VMPO11★	hsCRP&CRP	S/P/WB	3 min.	"hs-CRP: <1.0 mg/L CRP: < 10 mg/L"	0.5 – 200 mg/L	25 T	CE, MHRA
VMPO29*	Serum Amyloid A	S/P/WB	15 min.	0 – 10 mg/L	2 – 200 mg/L	25 T	CE, MHRA
VMPO34	IL-6	S/P/WB	15 min.	≤ 10 pg/mL	5 – 5000 pg/mL	25 T	CE, MHRA
VMPO80	Calprotectin	F	10 min.	0 – 50 mg/kg	10 – 1000 mg/kg	25T	CE, MHRA

\*Opción de sangre periférica

★ Producto destacado

## Ferritin

El RapidFor™ Ferritin (FIA) funciona con el FIAPro™ Analyzer System y utiliza marcadores fluorescentes para detectar y cuantificar ferritina en sangre total, suero o plasma humano. La prueba se utiliza como ayuda en la evaluación de la anemia por deficiencia de hierro.

### Contenido de la caja

- Casete de prueba
- Diluyente de muestra
- Punta de pipeta
- Chip de identificación
- Instrucciones de uso



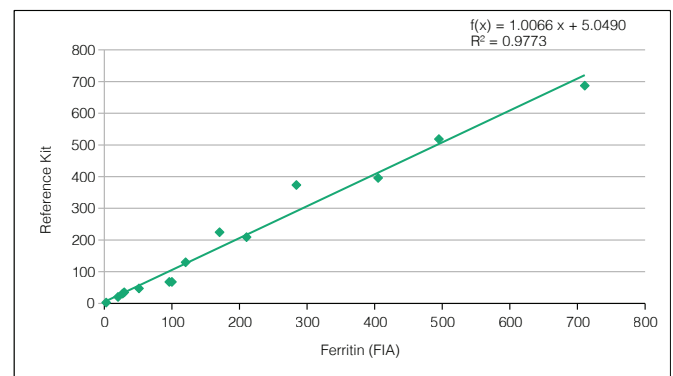
### Rendimiento de la prueba

#### Rango de referencia

- Male: 30 - 400 ng/mL
- Female: 13 - 150 ng/mL

#### Rango de linealidad

- 5 - 500 ng/mL



### Información sobre pedidos

N.º de ref.	Nombre	Muestra	Hora	Rango de referencia	Rango de linealidad	Tamaño del kit	Estado
VMPO16	Carbamazepine	S/P/WB	10 min.	4-12 mg/L	2-20ug/mL	25 T	CE, MHRA
VMPO19	Cystatin C	S/P/WB	15 min.	0 – 1.3 mg/L	0.1 – 8.0 mg/L	25 T	CE, MHRA
VMPO21* ★	Ferritin	S/P/WB	15 min.	"Hombre: 30 – 400 ng/mL Mujer: 13 – 150 ng/mL"	5 – 500 ng/mL	25 T	CE, MHRA
VMPO26	NGAL	S/P/Urine	10 min.	"Muestra de suero o plasma: 20 – 150 ng/mL. Muestra de orina: <25 ng/mL "	10-1000ng/mL	25 T	CE, MHRA
VMPO49	Microalbumin	Urine	5 min.	< 20 mg/L	10 – 300 mg/L	25 T	CE, MHRA
VMPO79	IgE	S/P/WB	15 min.	"Neonatal IgE: 0 – 1.5 IU/mL IgE n el plazo de un año: 0 – 15 IU/mL 1-5 años IgE: 0 – 60 IU/mL 6-9 años IgE: 0 – 90 IU/mL 10-15 años IgE: 0 – 200 IU/mL Adulto IgE: 0 – 100 IU/mL"	20 – 4000 ng/mL	25 T	CE, MHRA
VMPO135	Creatinine	S/P	5 min.	"Hombre : 0.74 - 1.35 mg/dL Mujer: 0.59 - 1.04 mg/dL"	0.1-25mg/dL	25 T	CE, MHRA

\*Opción de sangre periférica

★ Producto destacado







**IN TEST WE TRUST**

[vitrosens.com](http://vitrosens.com)