



2026

SALUD HUMANA

CATÁLOGO DE PRODUCTOS

VITROSENS



V.01

IN
TEST
WE
TRUST

Contenido

TECNOLOGÍA DE INMUNOCROMATOGRAFÍA	4
ENFERMEDADES DE TRANSMISIÓN SEXUAL	6
ENFERMEDADES RESPIRATORIAS	8
ENFERMEDADES GASTROINTESTINALES	10
MARCADORES CARDÍACOS	12
ENFERMEDADES TROPICALES	14
MARCADORES TUMORALES	16
FERTILIDAD	18

TECNOLOGÍA DE INMUNOCROMATOGRAFÍA

| Nanopartículas de oro coloidal |

Desde el principio, Vitrosens Biotechnology ha tenido la misión de desarrollar soluciones diagnósticas y de formar parte del desarrollo de estas soluciones. A lo largo de nuestro camino siguiendo esta misión durante los años, desarrollamos internamente nanopartículas de oro coloidal, el material central de la tecnología desarrollada, con un tamaño de 40 nm (Fig. 1). Las integramos con éxito en nuestras soluciones de diagnóstico rápido.

Las nanopartículas de oro coloidal producidas internamente se caracterizan mediante espectrofotometría UV-Vis (Fig. 2), dispersión dinámica de luz (DLS) (Fig. 3) e imágenes de microscopía electrónica de transmisión (TEM) (Fig. 4).

Ventajas de las nanopartículas de oro coloidal producidas internamente:

1. **Ingeniería personalizada:** Garantiza flexibilidad para gestionar la calidad y el rendimiento.
2. **Mayor precisión:** Mayor sensibilidad y especificidad.
3. **Capacidad a gran escala:** Maximiza la capacidad de producción y minimiza la tasa de error.



Fig.1

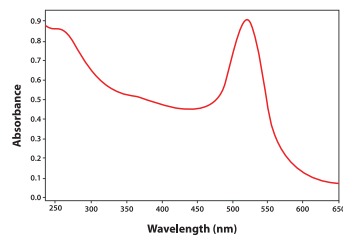


Fig.2

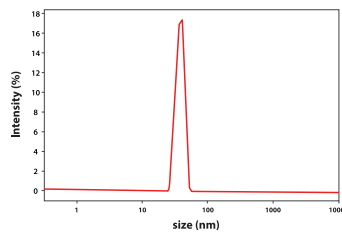


Fig.3

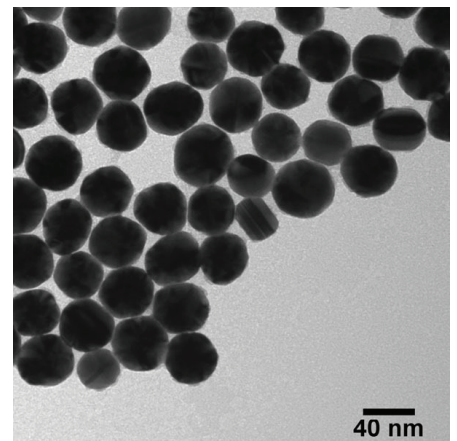


Fig.4

| Perlas de látex |

Nuestro segundo material más utilizado en inmunocromatografía son las perlas de látex de 200 y 300 nm (Fig. 5), que ofrecen las siguientes ventajas:

1. **Mayor sensibilidad:** La gran superficie de las perlas de látex aumenta el área de unión de las moléculas diana.
2. **Flexibilidad de color:** Las perlas de látex pueden teñirse en varios colores, lo que permite la tecnología LFA de doble color (Fig. 6) y la tecnología LFA de triple color (Fig. 7).



Fig.5



Fig.6



Fig.7

| Diagnóstico rápido |

Nuestros kits rápidos son dispositivos diagnósticos diseñados para proporcionar el mejor rendimiento de la forma más sencilla. Como Vitrosens Biotechnology, nuestro portafolio de pruebas rápidas cubre principalmente el diagnóstico de infecciones gastrointestinales y respiratorias, marcadores tumorales y enfermedades de transmisión sexual.



Fácil de usar



Resultado en
2-15 minutos



Confiable



Fácil de
interpretar

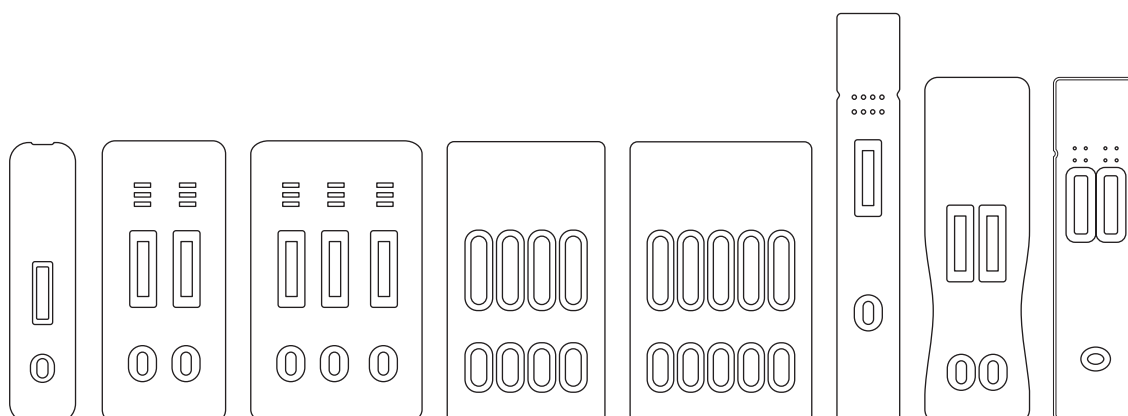


Características

- Fácil de usar e interpretar en varias pruebas en tira
- No requiere equipo especial
- Destinado a un solo uso
- Rentable
- Amplia gama de aplicaciones
- Cumplimiento normativo
- Minimiza el riesgo de error en la interpretación de los resultados

| Formatos de prueba |

- Utilice un único dispositivo para realizar una amplia variedad de pruebas con una sola muestra.
- Optimice el proceso de prueba mediante el uso de una sola muestra, una preparación mínima y la posibilidad de realizar pruebas en panel.
- Detecte múltiples analitos de forma rápida, obteniendo resultados en pocos minutos.
- Reduzca el riesgo de manejo incorrecto de los resultados gracias a un diseño que disminuye la probabilidad de errores.
- Mejore la eficiencia operativa con un sistema de prueba diseñado para una ejecución fluida y rápida.



ENFERMEDADES DE TRANSMISIÓN SEXUAL

Las enfermedades de transmisión sexual (ETS) generalmente no causan síntomas, lo que dificulta su detección. La ausencia de síntomas, especialmente en las etapas iniciales de la infección, dificulta el diagnóstico y resalta la importancia de realizar cribados y pruebas de manera regular, especialmente en personas sexualmente activas. Nuestras soluciones para enfermedades de transmisión sexual se centran en los siguientes patógenos:

Virus

- Virus del papiloma humano (VPH)
- VIH/SIDA
- Hepatitis A
- Hepatitis B
- Hepatitis C
- Hepatitis E

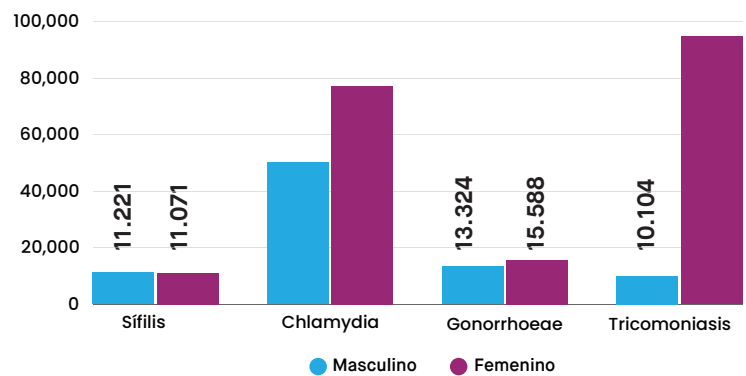
Bacterias

- Chlamydia
- Gonorrea
- Sífilis

Parásito protozoario

- Tricomoniasis

Casos prevalentes de ETS (en miles)



Fuente: Organización Mundial de la Salud, última actualización: 25/07/2023

Nuevas infecciones por clamidia, gonorrea, sífilis o tricomoniasis

374 millones

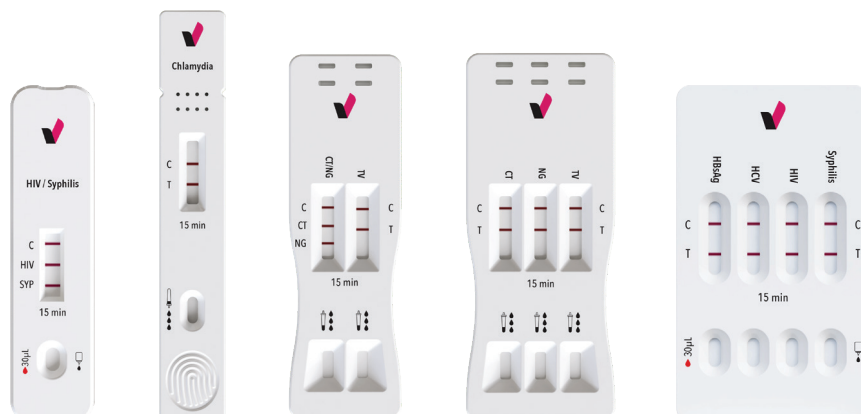
en adultos de 15 a 49 años en 2020

Nuevas infecciones por clamidia, gonorrea, sífilis o tricomoniasis

más de 1 millón

de nuevos casos por día en adultos de 15 a 49 años en 2020

Múltiples resultados con una sola muestra.



Chlamydia + Gonorrhea Test Kit

El Chlamydia + Gonorrhea Test Kit es un inmunoensayo cromatográfico rápido destinado a la detección cualitativa de antígenos de *Chlamydia trachomatis* y *Neisseria gonorrhoeae* en muestras de hisopo cervical femenino, con resultados en 15 minutos.



Contenido de la caja

- 25x Casete de prueba
- 1x Diluyente de muestra A
- 1x Diluyente de muestra B
- 25x Hisopo
- 25x Tubo
- 1x Instrucciones de uso

Todos los productos para enfermedades de transmisión sexual

N.º de ref.	Nombre	Muestra*	Tamaño del kit	Certificados
VMD01	HAV IgM Test Kit	S/P/ WB	25 T	RUO
VMD02	HBsAb Test Kit	S/P/ WB	25 T	RUO
VMD03	HCV Ab Test Kit	S/P/ WB	25 T	RUO
VMD04	Syphilis Ab Test Kit	S/P/ WB	25 T	CE
VMD10	HBsAg Test Kit	S/P/ WB	25 T	RUO
VMD12	HIV (1/2) Ab Test Kit	S/P/ WB	25 T	RUO
VMD13	HIV (1/2) Test Kit (Oral Fluid)	Saliva	25 T	RUO
VMD14 ★	HIV Ag/Ab Test Kit	S/P/ WB	25 T	RUO
VMD32 ★	HIV/Syphilis Test Kit	S/P/ WB	25 T	RUO
VMD33	HBsAg + HCV + HIV + Syphilis Test Kit	S/P/ WB	25 T	RUO
VMD30	Chlamydia trachomatis Test Kit	CS	25 T	RUO
VMD39	Neisseria gonorrhoeae Test Kit	CS	25 T	CE, MHRA
VMD72	Syphilis Ab (S/P) Test Kit	S/P	25 T	CE
VMD109 ★	Chlamydia + Gonorrhea Test Kit	CS	25 T	RUO
VMD105	HEV IgM Test Kit	S/P/ WB	25 T	CE
VMD114 ★	Trichomonas Vaginalis Test Kit	CS	25 T	CE
VMD142	CT/NG Test Kit	CS	25 T	RUO

★ Producto destacado

* WB (Sangre total), S (Suero), P (Plasma), CS (Hisopo cervical)

ENFERMEDADES RESPIRATORIAS

Las enfermedades respiratorias son causadas por diversos microorganismos que infectan el tracto respiratorio. Estos patógenos pueden infectar distintas partes del sistema respiratorio, incluyendo el tracto respiratorio superior, como la nariz, la garganta y los senos paranasales, y el tracto respiratorio inferior, como los pulmones y las vías respiratorias. Nuestras soluciones de diagnóstico respiratorio se centran en los siguientes patógenos:

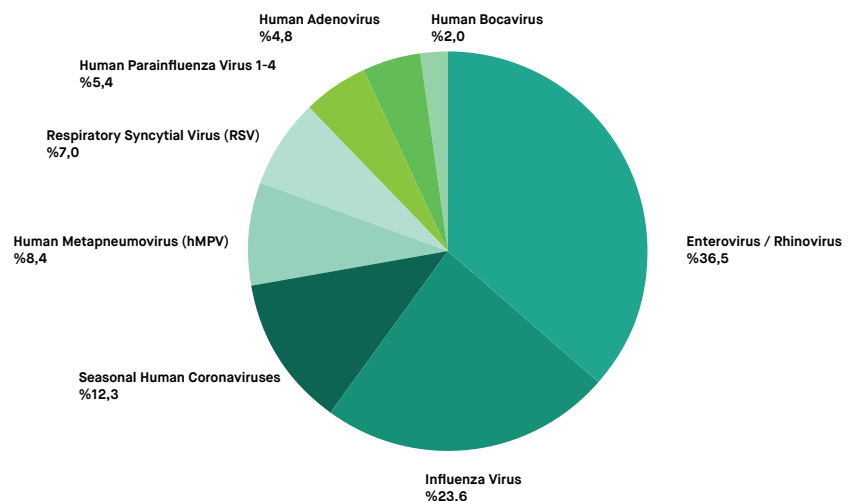
Virus

- Virus de la influenza
- Virus respiratorio sincitial (VRS)
- Coronavirus
- Adenovirus (ADV)
- Metapneumovirus humano (hMPV)

Bacterias

- *Streptococcus pyogenes*
- *Mycoplasma pneumoniae*
- *Legionella pneumophila*
- *Streptococcus pneumoniae*

Distribución relativa de la prevalencia agrupada de virus respiratorios en adultos y adolescentes.



Fuente: Adaptado de Schüz et al., International Journal of Infectious Diseases, 2023.

Muestreo



Múltiples resultados con una sola muestra.



SARS-CoV-2 + FLU A/B + RSV + ADV + hMPV

El SARS-CoV-2 + FLU A/B + RSV + ADV + hMPV Test Kit es un ensayo inmunocromatográfico in vitro destinado a la detección cualitativa y simultánea de SARS-CoV-2, influenza A y B, virus respiratorio sincitial (VRS), adenovirus (ADV) y metapneumovirus humano (hMPV) en muestras de hisopo nasofaríngeo humano. Proporciona resultados claros en pocos minutos para apoyar el diagnóstico diferencial y el manejo oportuno del paciente durante la circulación de patógenos respiratorios.



Contenido de la caja

- 20x Casete de prueba
- 20x Diluyente de muestra
- 20x Hisopo
- 1x Instrucciones de uso

Respiratory Diseases All Products

N.º de ref.	Nombre	Muestra*	Tamaño del kit	Certificados
VSCD02	SARS-CoV-2 Test Kit	N/NP/OP	25 T	CE
VSCD08	SARS-CoV-2/FLU A & B Test Kit	N/NP	25 T	CE
VSCD10	SARS-CoV-2 + FLU A/B Test Kit	N/NP	25 T	CE, TGA
VMD17	Influenza A/B Test Kit	N/NP	25 T	CE, MHRA
VMD36 ★	Strep A Test Kit	TS	25 T	CE, MHRA
VMD66	RSV Test Kit	NP	25 T	CE, MHRA
VMD71 ★	SARS-CoV-2 + FLU A/B + RSV Test Kit	N/NP	25 T	CE
VMD77 ★	FLU A/B + RSV Test Kit	N/NP	25 T	CE, MHRA
VMD79 ★	SARS-CoV-2 + FLU A/B + RSV + ADV Test Kit	NP/OP/AN	20 T	CE
VMD80	SARS-CoV-2 + RSV Test Kit	N/NP/OP	25 T	CE
VMD81	SARS-CoV-2 + FLU A/B + RSV + ADV + MP Test Kit	N/NP/OP	20 T	CE
VMD82	Mycoplasma pneumoniae Test Kit	NP/OP	25 T	CE
VMD92 ★	Legionella pneumophila Test Kit	U	25 T	CE
VMD101	ADV + M. pneumoniae Test Kit	NP	25 T	CE
VMD110	Streptococcus pneumoniae Test Kit	U	25 T	CE
VMD112 ★	RSV/ADV Test Kit	N/NP/OP	25 T	CE
VMD141 ★	SARS-CoV-2 + FLU A/B + RSV + hMPV Test Kit	N/NP/OP	20 T	CE
VMD146	SARS-CoV-2 + FLU A/B + RSV + ADV + hMPV Test Kit	N/NP/OP	20 T	CE
VMD148	Rhinovirus Test Kit	NP	25 T	CE
VMD149	SARS-CoV-2 + FLU A/B + hMPV + RhV + RSV/ADV Test Kit	N/NP/OP	25 T	CE
VMD150 **	Strep A v2.0 Test Kit	TS	25 T	CE
VMD151	HPIV Test Kit	NP	25 T	CE
VMD152	SARS-CoV-2 + FLU A/B + hMPV + HPIV + RhV + RSV/ADV Test Kit	NP	20 T	CE
VMD153	SARS-CoV-2 + FLU A/B + hMPV + HPIV + RSV/ADV Test Kit	NP	20 T	CE
VMD154	SARS-CoV-2 + FLU A/B + HPIV + RSV + ADV Test Kit	NP	20 T	CE
VMD155	SARS-CoV-2 + FLU A/B + RSV + ADV + hMPV + HPIV Test Kit	NP	20 T	CE
VMD156	SARS-CoV-2 + FLU A/B + RSV/ADV Test Kit	N/NP/OP	25 T	CE
VMD157	SARS-CoV-2 + FLU A/B + RSV + ADV + RhV Test Kit	N/NP/OP	20 T	CE
VMD158	Rhinovirus + ADV Test Kit	NP	25 T	CE
VMD159	SARS-CoV-2 + FLU A/B + RSV + ADV + MP + hMPV + HPIV + RhV Test Kit	NP	20 T	CE
VMD160	SARS-CoV-2 + FLU A/B + RSV + ADV + RhV + hMPV Test Kit	NP	20 T	CE
VMD161	FLU A/B + SARS-CoV-2/RSV Test Kit	N/NP/OP	25 T	CE

★ Producto destacado

*N (Nasal), NP (Nasofaríngeo), OP (Orofaringeo), AN (Nasal anterior), TS (Hisopo faríngeo), U (Orina)

**Buffer único

ENFERMEDADES GASTROINTESTINALES

Las enfermedades gastrointestinales se refieren a un grupo de trastornos que afectan al sistema digestivo, el cual incluye el estómago, los intestinos, el hígado, la vesícula biliar y otros órganos asociados. Estas enfermedades pueden afectar a personas de todas las edades y pueden variar de leves a graves. La detección temprana y el manejo adecuado pueden mejorar significativamente los resultados en muchas afecciones gastrointestinales. Nuestras soluciones para enfermedades gastrointestinales se centran en los siguientes patógenos:

Virus

- Rotavirus
- Adenovirus
- Norovirus
- Astrovirus
- Enterovirus

Bacterias

- *Helicobacter pylori* (*H. pylori*)
- *Salmonella Typhi*
- *Clostridioides difficile* (*C. difficile*)
- *Vibrio cholerae*

Protozoos

- *Giardia lamblia*
- *Cryptosporidium parvum*
- *Entamoeba histolytica*, *Entamoeba dispar*

Burden of Norovirus in the United States



Fuente: Centros para el Control y la Prevención de Enfermedades

Múltiples resultados con una sola muestra.



Rota + Adeno + Noro + Astro + Entamoeba + Giardia Test Kit

El RapidFor™ Rota + Adeno + Noro + Astro + Entamoeba + Giardia Test Kit es una prueba rápida combinada de antígenos diseñada para detectar antígenos asociados con seis patógenos gastrointestinales, incluidos rotavirus, adenovirus, norovirus, astrovirus, Entamoeba spp. y Giardia spp. Proporciona resultados rápidos y fáciles de interpretar a partir de muestras de heces humanas en pocos minutos, lo que contribuye al diagnóstico oportuno y al manejo adecuado del paciente.



Contenido de la caja

- 10x Casete de prueba
- 10x Diluyente de muestra
- 1x Instrucciones de uso

Todos los productos gastrointestinales

N.º de ref.	Nombre	Muestra*	Tamaño del kit	Certificados
VMD16 ★	H.Pylori Test Kit	F	20 T	CE, MHRA
VMD35	H.Pylori Ab Test Kit	S/P	25 T	CE, MHRA
VMD136	Campylobacter Test Kit	F	20 T	CE
VMD27	Salmonella Typhi Test Kit	F	20 T	CE, MHRA
VMD24	Rotavirus Test Kit	F	20 T	CE, MHRA
VMD40	Adenovirus Test Kit	F	20 T	CE, MHRA
VMD41	Norovirus Test Kit	F	20 T	CE, MHRA
VMD42	Astrovirus Test Kit	F	20 T	CE
VMD25	Rota + Adeno Test Kit	F	20 T	CE
VMD75 ★	Rota/Adeno Test Kit	F	20 T	CE
VMD84 ★	Rota/Adeno + Norovirus Test Kit	F	20 T	CE
VMD93	Rota + Adeno + Norovirus Test Kit	F	20 T	CE
VMD91 ★	Rota + Adeno + Noro + Astrovirus Test Kit	F	20 T	CE
VMD88	C.difficile GDH Test Kit	F	20 T	CE
VMD89	C.difficile Toxin A + B Test Kit	F	20 T	CE
VMD67	Giardia lamblia Test Kit	F	20 T	CE, MHRA
VMD68	Cryptosporidium Test Kit	F	20 T	CE, MHRA
VMD69	Entamoeba Test Kit	F	20 T	CE
VMD94 ★	Crypto + Giardia + Entamoeba Test Kit	F	20 T	CE
VMD96	C.difficile GDH + Toxin A + Toxin B Test Kit	F	20 T	CE
VMD107	Crypto + Giardia Test Kit	F	20 T	CE
VMD87	Cholera O1/O139 Test Kit	F	20 T	CE
VMD115	Calprotectin Test Kit	F	20 T	CE
VMD116	Lactoferrin Test Kit	F	20 T	CE
VMD117	Transferrin Test Kit	F	20 T	CE
VMD70	FOB + Transferrin Test Kit	F	20 T	CE, MHRA
VMD118	FOB + Transferrin + Calprotectin + Lactoferrin Test Kit	F	20 T	CE
VMD123 ★	Entamoeba + Giardia Test Kit	F	20 T	CE
VMD137	Calprotectin (50µg/g+ 200µg/g) Test Kit	F	20 T	CE
VMD144	E.coli O157 Test Kit	F	20 T	CE
VMD145	E.coli H7 Test Kit	F	20 T	CE
VMD162	Rota + Adeno + Noro + Astro + Entamoeba + Giardia Test Kit	F	10 T	CE

★ Producto destacado

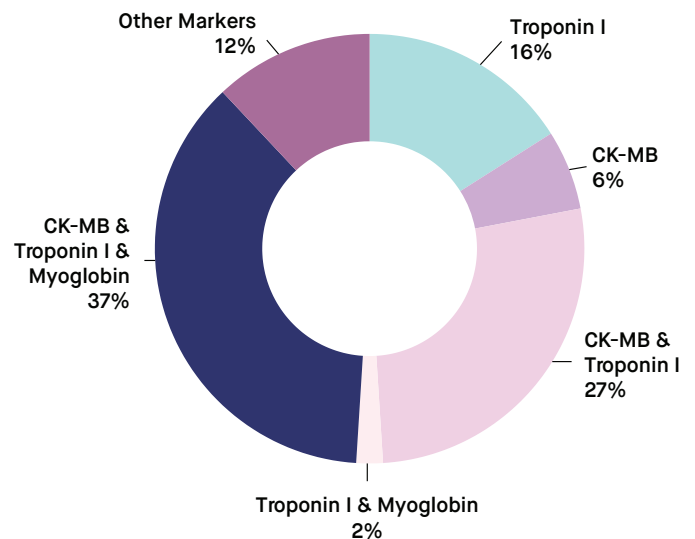
*F (Heces), S (Suero), P (Plasma)

MARCADORES CARDÍACOS

Los marcadores cardíacos son sustancias liberadas en la sangre cuando el corazón está dañado o sometido a estrés. Estos marcadores se utilizan comúnmente en el diagnóstico médico, especialmente en el contexto de afecciones cardíacas y eventos como los infartos de miocardio. Las pruebas de marcadores cardíacos se realizan con frecuencia en salas de emergencia, hospitales y entornos clínicos para ayudar a diagnosticar y evaluar afecciones relacionadas con el corazón. En Vitrosens Biotechnology, nos centramos especialmente en los siguientes marcadores:

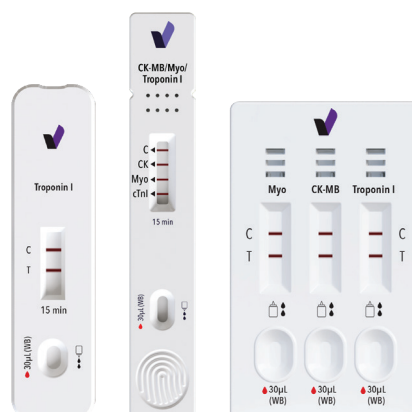
- Troponinas
- Creatina quinasa-MB (CK-MB)
- Mioglobina
- Proteína fijadora de ácidos grasos de tipo cardíaco (H-FABP)
- Propéptido natriurético cerebral N-terminal (NT-proBNP)
- Dímero D

Los marcadores cardíacos más utilizados



Fuente: Asociación Americana de Química Clínica

Múltiples resultados con una sola muestra.



Troponin I

El RapidFor™ Troponin I Rapid Test Kit es una herramienta diagnóstica diseñada para detectar la presencia de troponina I en una muestra de sangre del paciente. La troponina I es una proteína del músculo cardíaco que se libera al torrente sanguíneo cuando se produce daño en el músculo cardíaco, especialmente durante eventos como el infarto de miocardio.



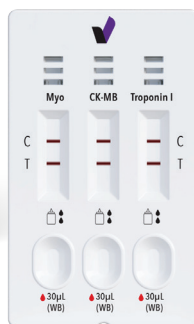
Contenido de la caja

- Test Cassette
- Sample diluent
- Dropper
- User manual

Cut off
0,5 ng/mL

Myo + CK-MB + Troponin I

La prueba es un inmunoensayo cromatográfico rápido para la detección cualitativa de mioglobina humana, CK-MB y troponina I cardíaca en sangre total, suero o plasma, como ayuda en el diagnóstico del infarto de miocardio (IM).



Contenido de la caja

- Casete de prueba
- Diluyente de muestra
- Gotero
- Instrucciones de uso

Todos los productos de marcadores cardíacos

N.º de ref.	Nombre	Muestra*	Valor de corte	Tamaño del kit	Certificados
VMD49	Troponin I Test Kit	S/P/WB	0.5 ng/mL	25 T	CE
VMD50	Myoglobin Test Kit	S/P/WB	50 ng/mL	25 T	CE
VMD51	CK-MB Test Kit	S/P/WB	5 ng/mL	25 T	CE
VMD54	NT-proBNP Test Kit	S/P/WB	0.45 ng/mL	25 T	CE
VMD56	D-Dimer Test Kit	S/P/WB	500 ng/mL	25 T	CE
VMD55 ★	Myo + CK-MB + Troponin I Test Kit	S/P/WB	cTnI: 0.5 ng/mL Myo: 50 ng/mL CK-MB: 5 ng/mL	25 T	CE

★ Producto destacado

*S (Suero), P (Plasma), WB (Sangre completa)

ENFERMEDADES TROPICALES

Las enfermedades tropicales comprenden un grupo diverso de enfermedades infecciosas que predominan en las regiones tropicales y subtropicales del mundo. Estas enfermedades suelen estar asociadas con la pobreza, el saneamiento deficiente y el acceso limitado a la atención médica. Nuestras soluciones para enfermedades tropicales se centran en los siguientes patógenos:

Virus

- Dengue
- Chikungunya
- Virus del Zika

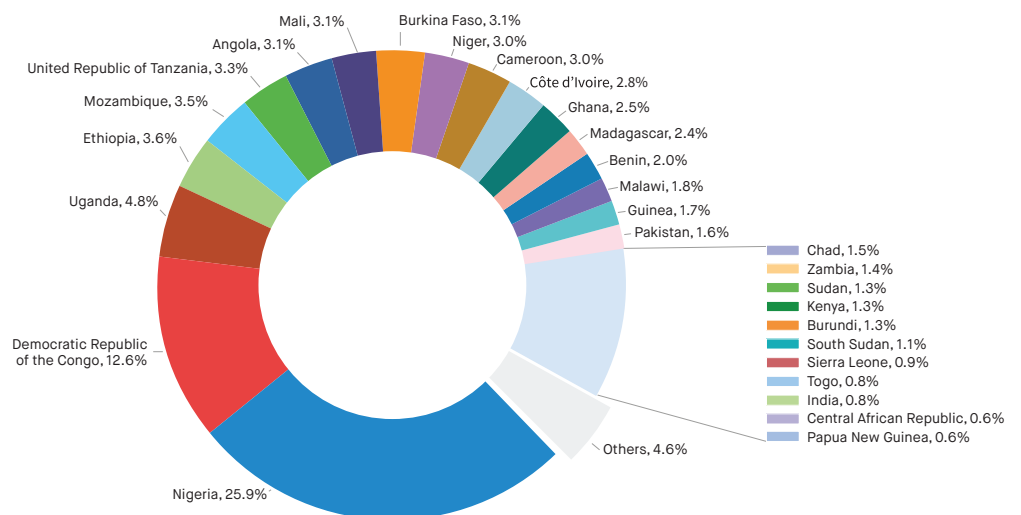
Bacteria

- *Salmonella Typhi*

Protozoan parasite

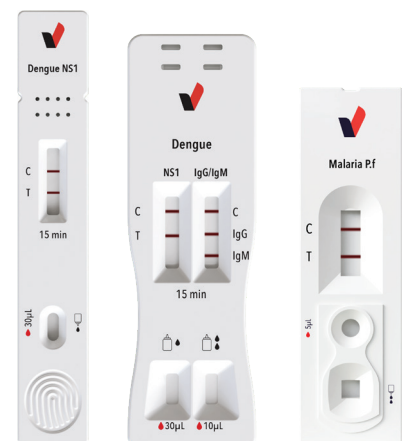
- *Plasmodium spp.*

Distribución de los casos de malaria por países africanos



Fuente: Organización Mundial de la Salud, Estadísticas Sanitarias Mundiales 2023

Nuestro enfoque innovador garantiza resultados **rápidos** y **precisos**, facilitando el diagnóstico y la **intervención** oportunos en la lucha contra estas complejas condiciones de salud.



Dengue NS1

El RapidFor™ Dengue NS1 Ag Rapid Test Kit es una prueba diagnóstica in vitro diseñada para diagnosticar rápidamente infecciones causadas por el virus del dengue. La fiebre del dengue es una infección causada por el virus del dengue, que se transmite por la picadura de mosquitos Aedes.



Contenido de la caja

- Casete de prueba
- Diluyente de muestra
- Gotero
- Instrucciones de uso

Todos los productos para enfermedades tropicales

N.º de ref.	Nombre	Muestra*	Tamaño del kit	Certificados
VMD08 ★	Dengue NS1 Test Kit	S/P/WB	25 T	CE, MHRA
VMD38	Dengue IgG/IgM Test Kit	S/P/WB	25 T	CE, MHRA
VMD06 ★	Dengue IgG/IgM + NS1 Test Kit	S/P/WB	25 T	CE, MHRA
VMD20	Malaria P.f. (HRP2) Test Kit	WB	25 T	CE
VMD21 ★	Malaria Pan/P.f. Test Kit	WB	25 T	CE, MHRA
VMD22 ★	Malaria P.v./P.f. Test Kit	WB	25 T	CE
VMD128	Malaria P.f. pLDH/HRP2 Test Kit	WB	25 T	CE

★ Producto destacado

*S (Suero), P (Plasma), WB (Sangre completa)

MARCADORES TUMORALES

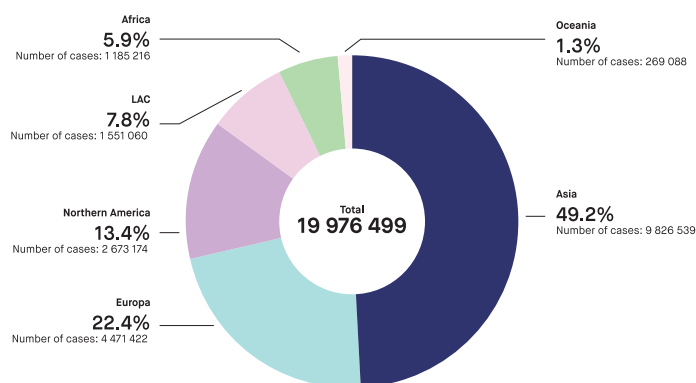
Los marcadores tumorales son sustancias que pueden detectarse en la sangre, la orina o los tejidos y que pueden indicar la presencia de cáncer. Estos marcadores suelen ser producidos por las células cancerosas o por otras células del organismo en respuesta a la presencia de cáncer. Es importante señalar que la presencia de un marcador tumoral no confirma necesariamente la presencia de cáncer. En Vitrosens Biotechnology, nos centramos especialmente en los siguientes marcadores:

Antígeno prostático específico (PSA): Asociado con el cáncer de próstata. Los niveles elevados de PSA pueden indicar la presencia de cáncer de próstata; sin embargo, otras afecciones también pueden provocar un aumento de los niveles de PSA.

Antígeno carcinoembrionario (CEA): Asociado con el cáncer colorrectal. También pueden observarse niveles elevados de CEA en otros tipos de cáncer y en afecciones no cancerosas.

Alfa-fetoproteína (AFP): Asociada con el cáncer de hígado, especialmente el carcinoma hepatocelular, y con ciertos tipos de cáncer testicular.

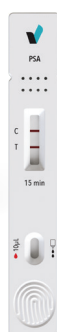
Incidencia mundial del cáncer



Fuente: Agencia Internacional para la Investigación sobre el Cáncer y Organización Mundial de la Salud.

PSA

El RapidFor™ PSA Rapid Test Kit es una herramienta diagnóstica in vitro diseñada para detectar la presencia del antígeno prostático específico (PSA) en muestras de sangre total, suero o plasma. El PSA es una proteína producida por la glándula prostática, y los niveles elevados de PSA en la sangre pueden indicar afecciones como cáncer de próstata u otros problemas relacionados con la próstata. La prueba se utiliza con frecuencia como herramienta de cribado para evaluar la salud prostática.



Valor de corte
4 ng/mL

Contenido de la caja

- Casete de prueba
- Diluyente de muestra
- Gotero
- Instrucciones de uso

Marcadores tumorales Todos los productos

N.º de ref.	Nombre	Muestra*	Valor de corte	Tamaño del kit	Certificados
VMD09	FOB Test Kit	F	50 ng/mL	20 T	CE
VMD44	AFP Test Kit	S/P/WB	10 ng/mL	25 T	CE
VMD45	CEA Test Kit	S/P/WB	5 ng/mL	25 T	CE
VMD46 ★	PSA Test Kit	S/P/WB	4 ng/mL	25 T	RUO

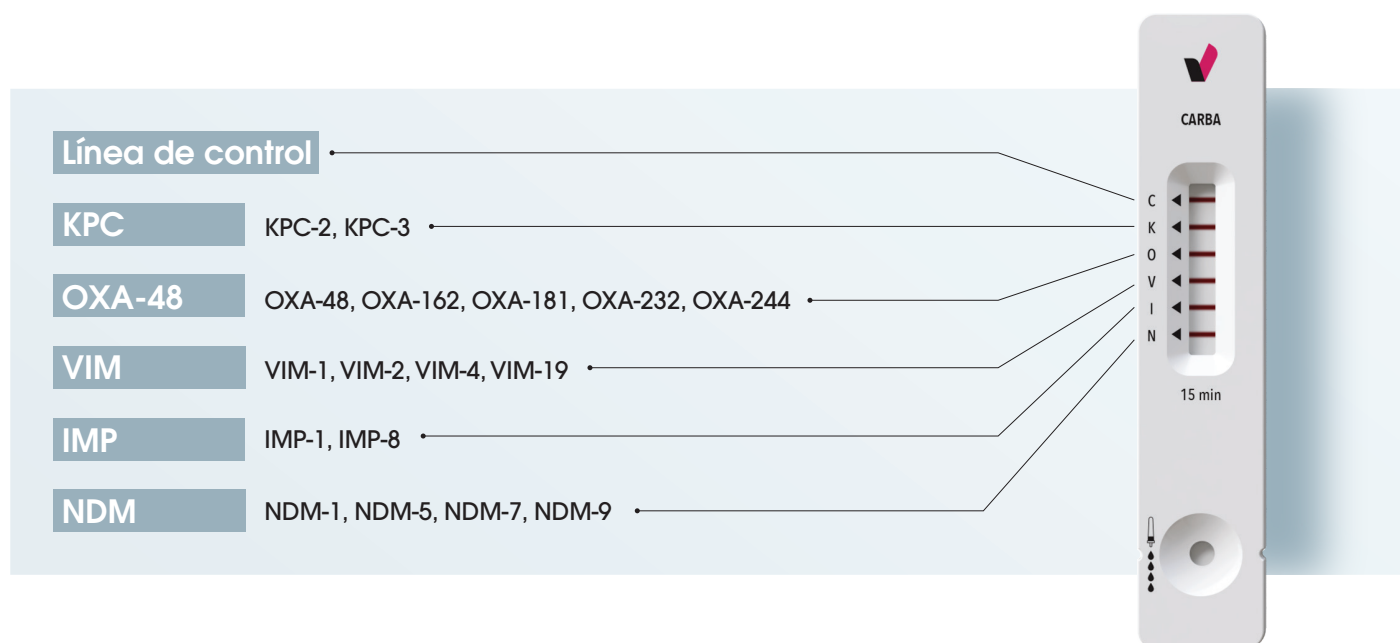
★ Producto destacado

*S (Suero), P (Plasma), WB (Sangre completa), F (Heces)

OTROS

CARBA

El RapidFor™ CARBA Test Kit es una prueba inmunocromatográfica rápida diseñada para la detección cualitativa de organismos productores de carbapenemasas (CPO), incluidos OXA-48, KPC, NDM, VIM e IMP, en muestras de Enterobacteriaceae cultivadas. Proporciona resultados visuales fáciles de interpretar en 15 minutos, apoyando el cribado oportuno y la toma de decisiones clínicas.



Ventajas

- Detección cualitativa de 5 carbapenemasas principales en una sola tira
- Apoya el cribado rápido de organismos productores de carbapenemasas
- Resultados en 15 minutos
- Lectura visual fácil de interpretar
- Adecuado para muestras cultivadas de Enterobacteriaceae
- Aplicable tanto para flujo de trabajo con cultivo líquido como con cultivo sólido

Todos los demás productos

N.º de ref.	Nombre	Muestra*	Tamaño del kit	Certificados
VMD133	Mono Test Kit	S/P/WB	25 T	CE
VMD182	CARBA Test Kit	Culture	25 T	CE

FERTILIDAD

El portafolio de pruebas de fertilidad ofrece soluciones prácticas para la detección del embarazo, el seguimiento de la ovulación y el cribado relacionado con la menopausia. Los Early Pregnancy Test Kits están disponibles en tres formatos diferentes - tira, chorro medio y casete - y permiten la detección temprana de la hormona del embarazo hCG. Con resultados claros y formatos fáciles de usar, el portafolio contribuye a un monitoreo confiable de la salud reproductiva.

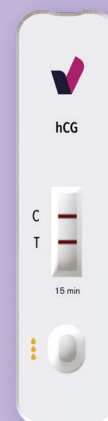
Prueba en tira



Prueba de chorro medio



Prueba en casete



Todos los productos de fertilidad

N.º de ref.	Nombre	Muestra*	Valor de corte	Tamaño del kit	Certificados
VMD59C ★	Early Pregnancy Test Kit	U	10 mIU/mL	25 T	CE, TGA
VMD59S ★	Early Pregnancy Test Kit	U	10 mIU/mL	50/100 T	CE, TGA
VMD60C ★	Pregnancy Test Kit	U	25 mIU/mL	25 T	CE
VMD60S ★	Pregnancy Test Kit	U	25 mIU/mL	50 T	CE
VMD61C	Ovulation LH Test Kit	U	25 mIU/mL	25 T	CE, FDA, TGA
VMD61S	Ovulation LH Test Kit	U	25 mIU/mL	50 T	CE, FDA, TGA
VMD85C	Pregnancy (S/U) Test Kit	S/U	25 mIU/mL	25 T	CE
VMD85S	Pregnancy (S/U) Test Kit	S/U	25 mIU/mL	50 T	CE
VMD86C**	FSH (Menopause) Test Kit	U	25 mIU/mL	25 T	CE
VMD86S**	FSH (Menopause) Test Kit	U	25 mIU/mL	50 T	CE

★ Producto destacado

*U (Orina), S (Suero)

**C (Casete), S (Tira), M (Chorro medio)



IN TEST WE TRUST

[vitrosens.com](https://www.vitrosens.com)